



**LABORATOIRE
D'IDÉES ET DE
SAVOIR-FAIRE**

2026



L'AFIGESE

Réseau national des financiers, contrôleurs de gestion,
évaluateurs et managers des collectivités territoriales

PARTAGE & ÉCHANGE

- Une communauté de praticiens
- Un réseau national
- Une expertise de pointe reconnue par ses pairs et par les institutions

Depuis sa création en 2000, l'association Finances-Gestion-Evaluation des collectivités territoriales (AFIGESE) réunit sous une même bannière les professionnels des finances, du contrôle de gestion, de l'évaluation des politiques publiques et du management public local.

L'AFIGESE est attachée à :

- la libre administration des collectivités territoriales
- la notion de service public dans ce qu'il met le citoyen au cœur de sa problématique
- le professionnalisme, la transversalité et le partage des cultures, pour et entre les fonctions composantes de l'association.

Le propos est ambitieux mais la méthode réaliste. Elle repose sur des échanges de savoirs et de savoir-faire et vise à la diffusion d'acquis professionnels, par l'information, le débat et la formation.

Vous trouverez ci-après une présentation synthétique des activités de l'AFIGESE qui sont autant de services en faveur de la performance de l'action locale et de nos collectivités.

Pascal BELLEMIN, Président de l'AFIGESE



Formidable lieu d'échange et de partage d'expérience et d'expertise, la communauté des adhérents de l'AFIGESE se retrouve sur des problématiques et des enjeux communs à travers l'ensemble des activités de l'association sur tout le territoire national (métropolitain et en Outre-Mer).



PRÉSENTATION GÉNÉRALE

L'AFIGESE est l'unique réseau national regroupant les praticiens en finances, gestion, évaluation et management des collectivités territoriales. Son ambition est de contribuer au développement des savoirs et savoir-faire de chacun des métiers représentés par une approche transversale des connaissances. Rejoignez les plus de 1100 adhérents !

50
FORMATIONS

L'AFIGESE organise une **cinquantaine de journées formations** chaque année dans les domaines des finances publiques, du contrôle de gestion, de l'évaluation des politiques publiques et du management public local. Les adhérents bénéficient de tarifs préférentiels tout au long de l'année.

L'association met en place **9 groupes de travail réservés aux adhérents** sur des thématiques variées telles que la fiscalité locale et les dotations, la dette, le pilotage et les outils d'aide à la décision, les relations avec les associations, la certification des comptes, l'évaluation des politiques publiques, les coûts et la tarification, etc. Ils donnent lieu à la production de travaux de fond (guides pratiques, études,...) permettant d'approfondir les procédures et de maîtriser les outils de gestion et sont diffusés à titre gratuit aux adhérents.

9
GROUPES DE
TRAVAIL

400
CONGRESSISTES
AUX ASSISES

L'AFIGESE organise tous les ans ses Assises nationales de la fonction financière, du contrôle de gestion et de l'évaluation des politiques publiques. Plus de **400 congressistes** sont attendus chaque année où ateliers, forums et table ronde jalonnent les deux journées. Tarifs privilégiés pour tous les adhérents. Elle organise également des journées d'actualité et des Rencontres d'actualité régionales.

L'AFIGESE c'est aussi la remise de récompenses par :

- le **Prix de l'Innovation AFIGESE** récompensant les démarches innovantes de collectivités en finances locales, en gestion publique locale, en évaluation des politiques publiques et plus largement en management public local.
- le **Prix du Mémoire de Master** récompensant les masters professionnels et de recherche dans les domaines de la gestion publique locale, des finances, de l'évaluation et du management public.

2
DISTRIBUTIONS
DE PRIX

Reconnue pour son expertise dans les domaines précités, l'association intervient à de nombreuses reprises sur la scène territoriale à la fois lors de colloques, dans la rédaction d'ouvrages ou d'articles de presse. Elle participe également à des groupes de travail nationaux à travers le Comité de fiabilité des comptes publics locaux notamment et noue des partenariats étroits avec les associations d'élus locaux et les ministères.

LES FORMATIONS



Depuis plus de 20 ans, l'AFIGESE propose des formations aux professionnels des collectivités territoriales (Directeurs généraux, directeurs adjoints, responsables de service, contrôleurs de gestion, etc.) mais aussi auprès des élus locaux dans les domaines suivants :

FINANCES
PUBLIQUES
LOCALES

CONTRÔLE
DE LA
GESTION
LOCALE

ÉVALUATION
DES
POLITIQUES
PUBLIQUES

DÉ-
MARCHES
MANAGÉRIALES
ET ORGANISA-
TIONNELLES



Qualiopi
processus certifié
RÉPUBLIQUE FRANÇAISE

Les formations de l'AFIGESE reposent sur :

- Une adéquation avec les interrogations actuelles des territoriaux
- Une volonté de dispenser des formations animées par des praticiens des collectivités territoriales sélectionnés pour leur expérience, leur sens de la pédagogie et leur engagement et présentent en alternance : notions théoriques, expériences, outils et procédures.
- La poursuite d'une politique de tarification abordable pour toutes les collectivités.



Deux niveaux pour des formations adaptées

Niveau sensibilisation :

Pour les personnes non expérimentées dans le domaine concerné ou qui prennent leurs fonctions dans ce domaine.

Niveau perfectionnement :

Pour les personnes possédant déjà une expérience et souhaitant se perfectionner sur un volet spécifique de leur métier.

Des formations sur site ou en intra

L'AFIGESE propose des formations à la fois en inter-collectivités (à Paris ou en régions) pour échanger et partager les expériences avec ses pairs, mais aussi des formations en intra, c'est-à-dire au sein de votre collectivité. Les formations sont construites en collaboration avec la collectivité de façon à ce qu'elles correspondent au mieux à ses attentes et objectifs. Les programmes sont alors élaborés sur-mesure par des praticiens territoriaux qui auront pris connaissance en amont des particularités de votre structure.

Retrouvez notre **catalogue de formations en ligne** sur **afigese.fr**
formation@afigese.fr | 01 49 17 00 09 | 06 76 12 22 15

LES GROUPES DE TRAVAIL

Ils réunissent, sur la base du volontariat, **des agents représentants des collectivités locales adhérentes**.

Ils peuvent s'appuyer sur des partenaires identifiés pour permettre aux deux parties de tirer profit de ces échanges. Notamment, des associations d'élus constituent des relais réguliers de certains groupes.

Les groupes de travail représentent des espaces d'échanges et de réflexions communes autour de thématiques précises. Leurs objectifs sont :

- de permettre aux participants de partager leurs expériences et les réponses qu'ils apportent aux problématiques de leurs métiers
- de capitaliser ces échanges pour alimenter l'ensemble du réseau de l'AFIGESE
- de contribuer au débat public pour apporter leur expertise technique.

Modalités d'inscription

Peuvent s'inscrire aux groupes de travail les adhérents de l'AFIGESE issus des collectivités et autres organismes de droit public : en fonction du nombre de représentants/cotisations de l'organisme (une cotisation = une inscription à un GT)

Sauf dérogation (en cas d'adhésion de la collectivité en cours), les adhérents à titre individuel ne peuvent pas s'inscrire aux groupes de travail.

Charte d'engagement

La personne membre d'un groupe et son employeur adhèrent aux objectifs du groupe et s'engagent à travailler dans ce sens. La personne participe de manière régulière et active aux réunions et aux travaux en fonction des responsabilités pour lesquelles elle s'est engagée : co-animation, responsable d'un sous-groupe, d'un livrable, d'une partie d'un livrable, contributeur autre.



Réunis tous les deux à trois mois, les membres des groupes sont amenés à participer à des travaux collectifs qui aboutissent à la production et à la diffusion de livrables : guides pratiques, lettres d'information, articles, études...



Renseignez-vous auprès de Ina JINIKASHVILI
ina.jinikashvili@afigese.fr | 02 28 25 45 15

GROUPES ACTIFS EN 2026

Groupe Fiscalité et dotations

Mener des travaux sur tous les sujets d'actualité et de fond relatifs à la fiscalité directe locale ainsi qu'aux dotations de l'Etat.

Groupe Qualité des comptes et certification

Contribuer à l'amélioration de la qualité des comptes des collectivités territoriales (dans le cadre ou non de la certification) en devenant un lieu d'échange au niveau national.

Groupe Évaluation des politiques publiques

Permettre des réflexions théoriques et méthodologiques, une veille sur l'actualité, des échanges de pratiques sur l'organisation et les domaines abordés par l'évaluation.

Groupe Dette et financement de projet

Aborder les enjeux et pratiques de la gestion de la dette des collectivités et suivre attentivement l'actualité du financement public.

Groupe Contrôle de gestion externe

Accompagner les relations avec les partenaires des collectivités (suivi, contrôle, etc.)

Groupe Pilotage et Outils d'Aide à la Décision (POAD)

Accompagner le développement des fonctions de pilotage au sein des collectivités, sous l'angle technique des SID, mais aussi au travers de thématiques plus large (masse salariale, open-data, comptabilité analytique...)

Groupe Pilotage de la transition écologique

Travailler sur les référentiels d'indicateurs, la construction de budgets verts, fonds verts, etc.

Groupe Tarification et calcul de coûts

Etudier des expériences de mises en place de politiques tarifaires dans des domaines variés (services publics administratifs, commerciaux, industriels...).

Groupe Management public

Travailler sur différents thèmes managériaux (faire équipe, développer l'autonomie, gagner en efficacité, l'art de la reconnaissance, temps court / temps long ...) en proposant un partage des apports théoriques (sociologie, gestion, économie...) et des retours d'expériences dans les collectivités. Prendre du recul avec les effets de mode (les injonctions managériales qui fleurissent régulièrement) en favorisant le partage des ressources, des connaissances et des pratiques et in fine revisiter le management au sein des collectivités.

LES ASSISES DE L'AFIGESE

Les Assises de l'AFIGESE sont un événement incontournable des praticiens des finances publiques, de la gestion locale et de l'évaluation des collectivités territoriales.

Plus de **400 territoriaux** sont attendus chaque année, majoritairement des cadres issus de directions générales, directions et services finances, contrôle de gestion, évaluation et ressources humaines représentant toutes les strates de collectivités.



Les Assises de l'AFIGESE sont jalonnées de temps forts :

- Les **ateliers** permettent de faire partager les meilleures expériences dans les métiers des finances, du contrôle de gestion, de l'évaluation des politiques publiques et du management public local.
- Les **séances plénières** sont l'occasion d'assister à des interventions d'experts notamment lors du débat en table ronde
- Des **forums** se consacrent à des sujets d'actualité portés par les groupes de travail de l'association.
- La remise du **Prix de l'Innovation de l'AFIGESE** primant, dans quatre catégories, les collectivités aux démarches innovantes.
- Des moments conviviaux pour poursuivre nos échanges et développer les contacts.

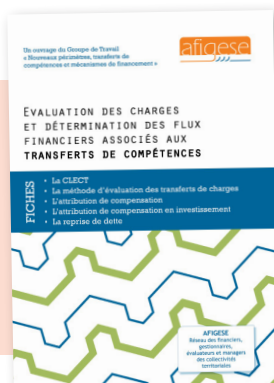
LES PRODUCTIONS

Les groupes de travail de l'AFIGESE réalisent régulièrement des guides pratiques à partir de leurs travaux et de leurs réflexions. Destinés à tout praticien souhaitant approfondir leurs connaissances du métier, ces livrables apportent un éclairage sur les procédures et les outils utilisés dans les collectivités.

FINANCE



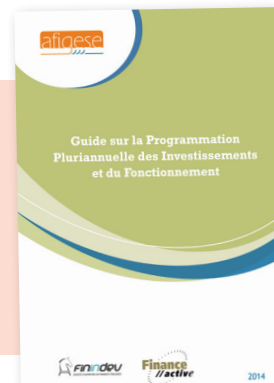
Recueil de fiches comptables et budgétaires



Fiches « Evaluation des charges et détermination des flux financiers associés aux transferts de compétences »



Guide des bonnes pratiques en matière de gestion de dette



La programmation pluriannuelle des investissements et du fonctionnement

CONTRÔLE DE GESTION



Fiches pratiques du pilotage Série 1 : les essentiels des indicateurs RH



Pourquoi et comment créer une Société Publique Locale ?



Les Sociétés Coopératives d'Intérêt Collectif



La Commission de Contrôle Financier

ÉVALUATION DES POLITIQUES PUBLIQUES



Boîte à outils de l'évaluation des politiques publiques
Classeur d'une trentaine de fiches



Les Echos de l'Évaluation
Supplément à la lettre d'information

Pour en savoir plus, téléchargez les éditos et les sommaires sur le site de l'AFIGESE.
Pour les commander et connaître les tarifs, téléchargez les bons de commandes en ligne sur :
www.afigese.fr

Un exemplaire est diffusé gratuitement aux représentants de la collectivité adhérente

LES PRIX DE L'AFIGESE

Le Prix de l'Innovation AFIGESE



L'AFIGESE organise, en partenariat avec La Gazette des communes, Chaire Optima et la SFE, le Prix de l'Innovation AFIGESE récompensant les démarches innovantes de collectivités territoriales dans quatre catégories : les finances locales, la gestion locale, l'évaluation des politiques publiques et le management public local (démarches transversales).

Véritable podium valorisant les savoir-faire des collectivités, ce prix décerne les démarches novatrices, transposables à d'autres collectivités et dont la communication et l'information auprès des citoyens ont été intégrées au projet.

Le Prix du Mémoire de Master

L'AFIGESE organise, en partenariat avec l'AIMAP, La Banque Postale, La Revue Française des Finances Publiques, la Chaire Optima et Fondafip, le Prix du Mémoire de Master récompensant les meilleurs mémoires de Master dans les thématiques d'activité suivantes : finances locales, gestion publique locale, évaluation des politiques publiques et management public local (thématique transversale).

Deux catégories de Master sont récompensées : les Master Professionnels et les Master Recherche. L'AFIGESE souhaite, par l'organisation de ce prix, valoriser la filière universitaire dont de nombreux travaux nourrissent les projets novateurs des collectivités.

RECONNAISSANCE DE SON EXPERTISE

Grâce à son expertise reconnue, l'AFIGESE contribue de plus en plus à la réflexion et aux travaux menés par les instances publiques.

- Elle est membre du **Comité scientifique et technique du nouvel Observatoire des finances et de la gestion publique locales**. Organe étatique, il a pour but d'améliorer les connaissances des politiques publiques conduites par les collectivités (analyses, collecte de données et statistiques, diffusion de bonnes pratiques, réalisation d'évaluation de politiques publiques locales).
- Elle est également membre du **Comité de fiabilité des finances publiques locales** auquel elle participe à travers différents groupes de travail. Elle participe également à plusieurs groupes de travail organisés par la DGFIP dans le cadre des travaux menés par les groupes de travail.
- Elle développe ses **partenariats avec les associations d'élus locaux** à travers notamment des travaux réalisés dans le cadre des groupes de travail. A titre d'exemple, le groupe «Fiscalité et dotations» a contribué à la réflexion commune relative à la réforme de la Dotation Globale de Fonctionnement, mais aussi sur l'évaluation fiscale des locaux professionnels par exemple.
- L'AFIGESE est également auditionnée régulièrement pour son expertise par **les pouvoirs publics** tels que l'Inspection Générale de l'Administration, le Conseil d'Etat ou encore l'Assemblée Nationale.

ADHÉRER À L'AFIGESE

1 Pourquoi adhérer à l'AFIGESE ?

Adhérer au réseau de l'AFIGESE permet de bénéficier des avantages suivants :

- Un **accès réservé aux adhérents à l'espace collaboratif « Ma communauté AFIGESE »**, développée avec Talkspirit : un espace d'échange et de discussions entre adhérents, un accès à toutes les publications, l'annuaire des adhérents.
- Des **tarifs préférentiels** aux formations, journées d'actualité et aux Assises annuelles, pour l'ensemble des agents de la collectivité adhérente
- Participation aux **groupes de travail thématiques** : accessible uniquement au(x) représentant(s) et selon conditions détaillées dans la charte des groupes de travail disponible sur le site internet, rubrique «groupes de travail»
- Recevez les **livrables produits** par l'association : guides pratiques, études ...
- Diffusez des **offres d'emplois gratuitement** sur le site internet
- **Réductions auprès de partenaires presse** :
 - **30% de réduction** pour toute nouvelle souscription à l'offre **Premium du Club Finances de la Gazette des communes**
 - **35% de réduction** pour tout nouvel abonnement à la **Revue du Gestionnaire Public** éditée par LexisNexis.

Demandez-nous votre attestation d'adhésion qui vous sera demandée lors de votre abonnement auprès de nos partenaires.



2 Qui peut adhérer ?



Toute collectivité territoriale (Région, Département, commune, intercommunalité en France métropolitaine et en Outre-Mer) et organisme public (établissement public, administration d'Etat, etc) peut adhérer.

La collectivité ou l'organisme devient membre de l'AFIGESE en désignant un représentant. Si certains de vos collègues souhaitent également participer aux travaux de l'association, la cotisation de base s'en trouvera multipliée par le nombre de représentants.

1 représentant = 1 adhésion



Vous pouvez également adhérer à **titre individuel**. C'est une adhésion au titre d'une personne physique. Elle permet de bénéficier de la qualité de membre adhérent et des droits qui s'y rapportent mais n'offre pas tous les avantages offerts aux personnes morales adhérentes. Ouvert uniquement aux personnes :

- qui exercent dans le secteur public une activité professionnelle en relation avec l'objet de l'association ;
- qui exercent dans le secteur privé une activité professionnelle, à l'exception de celle de dirigeant, en relation avec l'objet de l'association ;
- qui ont exercé une telle activité dans le secteur public et ont quitté leurs fonctions,
- qui envisagent d'exercer une telle activité dans le secteur public et sont inscrits, à cette fin, dans un cycle d'études professionnalisant.

3 Tableau des droits et avantages

	Adhérent personne morale de droit public	Adhérent personne physique
Journées de formation	Tarifs réduits pour l'ensemble des agents	Tarifs réduits
Les Assises	Tarifs réduits pour l'ensemble des agents	Tarifs réduits
Groupes de travail	Participation des représentants uniquement 1 représentant = 1 participation à un groupe (voir conditions particulières de participation dans la charte des groupes téléchargeable sur le site internet)	Non accessible
Productions	Gratuite	Disponible à la vente, tarif adhérent
Espace collaboratif «Ma communauté AFIGESE»	Accès à la plateforme d'échange et de discussion Accès à toutes les productions, notes d'analyse, supports d'interventions, ouvrages, guides, fiches pratiques, etc.	Accès à la plateforme d'échange et de discussion Accès aux notes d'analyse, supports d'interventions, etc. Les ouvrages et guides pratiques ne sont pas accessibles (disponibles uniquement à la vente).
Lettres d'information	En libre accès sur l'espace collaboratif «Ma communauté AFIGESE»	
Offres d'emploi	Diffusion gratuite sur le site internet	Service payant
Assemblée générale	Droit de vote (1 représentant = 1 voix) Formule sans adhésion : pas de droit de vote	Droit de vote (1 voix)
Conseil d'administration	Pour candidater au Conseil d'Administration, l'adhérent doit être adhérent à titre individuel, soit être issu du secteur public, soit être issu du secteur privé (sans toutefois exercer une fonction de dirigeant ou commerciale).	

3 Quel est le tarif de la cotisation par représentant ?

Structures		Tarifs 1er représentant	Tarifs 2è et 3è représentant -15%	Forfait GROUPE 4 - 10 représentants	Tarif par reprst suppl.
Collectivités territoriales et leurs établissements publics	< 10 000 habitants	97 €	82€	343 €	34 €
	>=10 000 et <20 000 habitants	190 €	166 €	687 €	68 €
	>=20 000 et <50 000 habitants	220 €	193 €	805 €	80 €
	>= 50 000 et <100 000 habitants	302 €	262 €	1 087 €	108 €
	>= 100 000 habitants	374 €	326 €	1 353 €	135 €
Autres personnes morales de droit public		374 €	326 €	1 353 €	135 €
Individuels (adhérent personne physique)		23 €			

Un collègue souhaite également être adhérent de l'AFIGESE et profiter des activités de l'association ? Faites bénéficier votre collectivité d'une remise de **15% dès le 2ème représentant adhérent** ! (Offre valable pour les collectivités et organismes de droit public)

Le forfait GROUPE permet de faire adhérer de 4 à 10 adhérents, pour un coût identique. Profitez du forfait pour intégrer vos collègues issus des différentes fonctions et ainsi profiter pleinement des avantages : jusqu'à 10 participations aux groupes de travail, réception directe des publications.

4 Comment adhérer ?

Pour une nouvelle adhésion, envoyez le bulletin d'adhésion ci-après selon votre condition d'adhésion.

BULLETIN D'ADHÉSION
Personne morale de droit public

☐ Formule adhésion
☐ Formule « contribution »

A retourner signé :
AFIGESE - 1, avenue de l'Europe
BAILLY - 44000 ST-HERBLAIN
ou par courriel à : contact@afigese.fr

COLLECTIVITÉ OU ORGANISME
Nom : _____
Adresse postale : _____ Ville : _____
Code postal : _____
Courriel de l'association : _____
CHIFFRE D'AFFAIRE (N° de SIRET) : _____ N° d'engagement : _____
Code service : _____

Taux de la collectivité ou de l'organisme :
☐ CT et leurs EP de moins de 10 000 habitants
☐ CT et leurs EP de 10 000 à 20 000 habitants
☐ CT et leurs EP de 20 000 à 50 000 habitants
☐ CT et leurs EP de 50 000 à 100 000 habitants
☐ CT et leurs EP de plus de 100 000 habitants
☐ Autre personne morale de droit public

TABLI
Taux de représentation : _____ Taux de cotisation en % : _____ Taux en € HT : _____

COORDONNÉES PROFESSIONNELLES DES REPRÉSENTANTS

N°	Prénom	Nom	Fonction	Statut	Signature	Date
1			<input type="checkbox"/> Président <input type="checkbox"/> Président délégué <input type="checkbox"/> Président suppléant <input type="checkbox"/> Président d'honneur <input type="checkbox"/> Président d'assemblée <input type="checkbox"/> Président d'administration <input type="checkbox"/> Président d'audit <input type="checkbox"/> Président de gestion <input type="checkbox"/> Président de surveillance <input type="checkbox"/> Président de vote			
2						
3						
4						

AUTRE
Comment avez-vous eu connaissance de l'association ? _____

Signature (nom et qualité) : _____

DATE : _____

Bulletin d'inscription personne de droit morale

BULLETIN D'ADHÉSION
Personne physique

A retourner signé :
AFIGESE - 1, avenue de l'Europe
BAILLY - 44000 ST-HERBLAIN
ou par courriel à : contact@afigese.fr

COORDONNÉES PERSONNELLES
Cotiser : _____ NCM : _____
Adresse : _____
Code postal : _____ Ville : _____
Courriel : _____ Téléphone fixe : _____ Téléphone portable : _____

SITUATION PROFESSIONNELLE
Collectivité ou organisme : _____
Fonction : _____
Téléphone fixe : _____ Téléphone portable : _____
Courriel : _____
Statut : _____
☐ Président
☐ Président délégué
☐ Président suppléant
☐ Président d'honneur
☐ Président d'assemblée
☐ Président d'administration
☐ Président d'audit
☐ Président de gestion
☐ Président de surveillance
☐ Président de vote

AUTRE
Comment avez-vous eu connaissance de l'association ? _____

Signature : _____

DATE : _____

Bulletin d'inscription personne physique

Pour les collectivités et organismes de droit public, selon les éventuelles obligations propres à chaque structure, accompagnez le bulletin d'adhésion par une délibération de l'organe décisionnaire (un modèle de délibération est téléchargeable sur le site internet, rubrique adhésion).

Au cas où la collectivité (ou organisme de droit public) ne pourrait pas adhérer, l'AFIGESE propose une formule qui permet d'avoir accès aux activités dans les mêmes conditions que les adhérents sans toutefois pouvoir voter à l'Assemblée générale ni être éligible au Conseil d'administration. Dans ce cas, cochez la case «Formule contribution» dans le bulletin d'adhésion.

Un appel à cotisation vous sera ensuite envoyé à partir duquel vous pourrez effectuer le règlement.

Pour un changement de représentant, merci de remplir le bulletin de changement ci-après et de le renvoyer à contact@afigese.fr

BULLETIN CHANGEMENT DE REPRÉSENTANT

A retourner signé :
AFIGESE - 1, avenue de l'Europe
BAILLY - 44000 ST-HERBLAIN
ou par courriel à : contact@afigese.fr

CHANGEMENT 1
Nom de la collectivité ou organisme : _____
Nom et Prénom de l'ancien représentant : _____
Nom et Prénom du nouveau représentant : _____
Fonction : _____
Statut : _____
☐ Président
☐ Président délégué
☐ Président suppléant
☐ Président d'honneur
☐ Président d'assemblée
☐ Président d'administration
☐ Président d'audit
☐ Président de gestion
☐ Président de surveillance
☐ Président de vote

CHANGEMENT 2
Nom et Prénom de l'ancien représentant : _____
Nom et Prénom du nouveau représentant : _____
Fonction : _____
Statut : _____
☐ Président
☐ Président délégué
☐ Président suppléant
☐ Président d'honneur
☐ Président d'assemblée
☐ Président d'administration
☐ Président d'audit
☐ Président de gestion
☐ Président de surveillance
☐ Président de vote

CHANGEMENT 3
Nom et Prénom de l'ancien représentant : _____
Nom et Prénom du nouveau représentant : _____
Fonction : _____
Statut : _____
☐ Président
☐ Président délégué
☐ Président suppléant
☐ Président d'honneur
☐ Président d'assemblée
☐ Président d'administration
☐ Président d'audit
☐ Président de gestion
☐ Président de surveillance
☐ Président de vote

Bulletin changement de représentant

Pour un renouvellement d'adhésion, la cotisation est reconduite tacitement chaque année. Si vous souhaitez résilier, merci de nous envoyer un mail à contact@afigese.fr en précisant les raisons. La résiliation est effective dès l'envoi de la demande.

A retourner signé :

AFIGESE - 1, avenue de l'Angevinière
BAL n°3 - 44800 ST-HERBLAIN
ou par courriel à : contact@afigese.fr

CHANGEMENT 1

Nom de la collectivité concernée :

Nom et Prénom de l'ancien représentant :

Nom et Prénom du nouveau représentant :

Fonction :

Domaine : ☐ Finances ☐ Contrôle de gestion ☐ Évaluation des politiques publiques ☐ Management

Courriel :

Tél :

CHANGEMENT 2

Nom et Prénom de l'ancien représentant :

Nom et Prénom du nouveau représentant :

Fonction :

Domaine : ☐ Finances ☐ Contrôle de gestion ☐ Évaluation des politiques publiques ☐ Management

Courriel :

Tél :

CHANGEMENT 3

Nom et Prénom de l'ancien représentant :

Nom et Prénom du nouveau représentant :

Fonction :

Domaine : ☐ Finances ☐ Contrôle de gestion ☐ Évaluation des politiques publiques ☐ Management

Courriel :

Tél :

- ☐ Formule adhésion annuelle
☐ Formule « contribution » annuelle

A retourner signé :

AFIGESE - 1, avenue de l'Angevinière
BAL n°3 - 44800 ST-HERBLAIN
ou par courriel à : contact@afigese.fr

COLLECTIVITÉ OU ORGANISME

Nom :

Adresse postale :

Code postal : Ville :

Courriel de facturation :

CHORUS PRO : N° de SIRET :

Code service : N° Engagement :

Taille de la collectivité ou de l'organisme :

- ☐ CT et leurs EP de moins de 10 000 habitants
☐ CT et leurs EP de 10 000 à 20 000 habitants
☐ CT et leurs EP de 20 000 à 50 000 habitants
☐ CT et leurs EP de 50 000 à 100 000 habitants
☐ CT et leurs EP de plus de 100 000 habitants
☐ Autre personne morale de droit public

TARIF

Nombre de représentants	Tarif unitaire en € TTC	Total en € TTC

COORDONNÉES PROFESSIONNELLES DES REPRÉSENTANTS

	Civilité	Prénom	NOM	Fonction	Domaine	Téléphone	Courriel
Rep. 1					<input type="checkbox"/> Finances <input type="checkbox"/> Contrôle de gestion <input type="checkbox"/> Évaluation des PP <input type="checkbox"/> Management		
Rep. 2					<input type="checkbox"/> Finances <input type="checkbox"/> Contrôle de gestion <input type="checkbox"/> Évaluation des PP <input type="checkbox"/> Management		
Rep. 3					<input type="checkbox"/> Finances <input type="checkbox"/> Contrôle de gestion <input type="checkbox"/> Évaluation des PP <input type="checkbox"/> Management		
Rep. 4					<input type="checkbox"/> Finances <input type="checkbox"/> Contrôle de gestion <input type="checkbox"/> Évaluation des PP <input type="checkbox"/> Management		

1 représentant = 1 inscription à un groupe de travail

AUTRE

Comment avez-vous eu connaissance de l'association ?

Le soussigné ayant pris connaissance des statuts (consultable sur le site www.afigese.fr, rubrique association), notamment des conditions d'adhésion, s'engage à faire mandater ou à régler la cotisation ou la contribution annuelle, par mandat administratif, chèque ou virement à l'ordre de l'AFIGESE, à réception de l'appel à cotisation ou à contribution. La cotisation est **reconduite tacitement chaque année**. Si vous souhaitez résilier, merci de nous envoyer un mail à contact@afigese.fr.

Fait à :

Signature (nom et qualité) :

Le :

En complétant ce bulletin d'inscription, j'accepte que les données mentionnées soient utilisées par les services de l'AFIGESE afin de traiter mon adhésion et pour recevoir des informations en lien avec les activités de l'association. Je peux à tout moment demander la suppression de mes données à l'adresse contact@afigese.fr.

A retourner signé :

AFIGESE - 1, avenue de l'Angevinière
BAL n°3 - 44800 ST-HERBLAIN
ou par courriel à : contact@afigese.fr

COORDONNÉES PERSONNELLES

Civilité :

Prénom : NOM :

Adresse :

Code postal : Ville :

Téléphone fixe : Téléphone portable :

Courriel :

SITUATION PROFESSIONNELLE

Collectivité ou organisme :

Fonction :

Téléphone fixe : Téléphone portable :

Courriel :

Domaine :

☐ Finances

☐ Contrôle de gestion

☐ Évaluation des politiques publiques

☐ Management

AUTRE

Comment avez-vous eu connaissance de l'association ?

.....

Le soussigné ayant pris connaissance des statuts (consultable sur le site www.afigese.fr, rubrique association), notamment des conditions d'adhésion, s'engage à faire mandater ou à régler la cotisation ou la contribution annuelle, par mandat administratif, chèque ou virement à l'ordre de l'AFIGESE, à réception de l'appel à cotisation ou à contribution. La cotisation est **reconduite tacitement chaque année**. Si vous souhaitez résilier, merci de nous envoyer un mail à contact@afigese.fr.

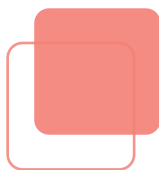
Fait à :

Signature :

Le :

En complétant ce bulletin d'inscription, j'accepte que les données mentionnées soient utilisées par les services de l'AFIGESE afin de traiter mon adhésion et pour recevoir des informations en lien avec les activités de l'association. Je peux à tout moment demander la suppression de mes données à l'adresse contact@afigese.fr.

L'ÉQUIPE ADMINISTRATIVE



Leslie MAGNAN
Secrétaire générale



Ina JINIKASHVILI
Chargée de coordination des
groupes de travail



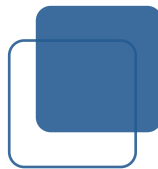
Zohra MALIH
Conseillère formation



Lilas GILBERT
Chargée de communication



Vickie ANDRIA
Secrétaire comptable



Sophia MEKDAD
Assistante de formation

LE BUREAU DE L'AFIGESE

Pascal BELLEMIN, Président de l'AFIGESE

Thomas EISINGER, 1er Vice-Président, en charge de la veille et de l'expertise

Catherine COULIN, 2ème Vice-Présidente, Chargée de la coordination et de la production des groupes de travail

Florence VANHEE, Secrétaire Nationale

Yann GOUBARD, Trésorier National

Marion CABELLIC, Administratrice déléguée à la formation

Eric PORTAL, Président du Conseil d'Orientations Stratégiques

Françoise FLEURANT-ANGBA, Administratrice déléguée aux partenariats et à la territorialisation

Christelle GAUCHER, Administratrice déléguée aux partenariats institutionnels et associatifs

AFIGESE

Réseau national des financiers, gestionnaires, évaluateurs,
et managers des collectivités territoriales

Siège social : 1, avenue de l'Angevinière | BAL n°3 | 44800 SAINT-HERBLAIN
Tél : 02 28 25 45 15 | Email : contact@afigese.fr

Centre de formation : 2, boulevard de la libération | 93200 SAINT-DENIS
Tél : 01 49 17 00 09 | Email : formation@afigese.fr



@AFIGESE



@AFIGESE



@AFIGESE



@AFIGESE