

# Intracting sur fonds propres pour des mesures d'économies d'énergie

## Retours d'expérience



Sandrine de Ternay – responsable des finances  
26 septembre 2024



## Phase 0 de lancement – mi 2019

# Albertville : pourquoi un fonds intracting ?



- 20 000 hab.
  - 90 bâtiments publics (13 écoles)
  - 5 900 m2 chauffés
  - 3 950 points d'éclairage public
  - 9 600 MWh consommés par an
  - Soit 486 kWh / hab.
- Un CTM énergie qui suit les fluides en détail depuis 25 ans
  - Une priorité définie en 2018 : le « plan écoles » pour les 6 groupes scolaires



### La part de l'énergie :

- 1,418 M€ en 2018
- 29 % du chap.011, 7 % des DRF
- = 62,5 € / hab. contre ratio 58 €

## Des spécificités locales qui font de l'énergie notre 1<sup>er</sup> poste de charges après le personnel :

- un environnement alpin
- un patrimoine important
- des marges financières limitées

## Une volonté d'action en faveur de la TRE et des atouts :

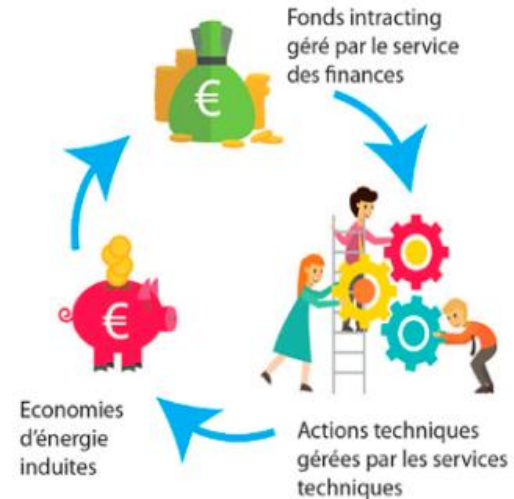
- des données de consommation détaillées depuis 25 ans
- un plan stratégique de TRE - des actions dans les tiroirs

# Création du fonds en 2019

- Courant 2019 (vote BS), introduction d'un fonds intracting pour des mesures d'économie d'énergie dans le budget d'investissement = 113 610 €
  - Pour agir sans attendre, y compris par des « petits pas » : *TRE + économies* €
  - Plus vite et librement car par nos propres moyens
  - Lien avec notre histoire : volumes économisés en 2018 x prix de l'énergie en 2019 = 113 610 €

*D'autres solutions sont possibles*

- Et générer un cercle vertueux de frugalité :
  - Fonds géré exclusivement en interne,
  - Alimenté (notamment) par l'épargne générée



## Phase 1 d'expérimentation - 2020-2021

### Les mesures financées – règles d'éligibilité

- Efficacité et rapidité d'action DONC primauté aux actions prêtes et les plus sobres :
  - Réaliser des économies de consommation / **impact écologique**
  - Réduire nos dépenses courantes / **impact financier**
  - Libérer nos ressources pour investir / **effet multiplicateur**
- Principe directeur : être souple pour favoriser l'action ET ne pas se contenter de verdir le discours :
  - L'action ne doit pas déjà figurer au PPI / **développement tangible de l'effort de TRE**
  - Peut être une **dépense d'investissement ou de fonctionnement**
  - **Toutes les énergies y compris l'eau**
  - Reste une brique parmi d'autres de la politique de TREE

# Les mesures financées – leur sélection

## ► Le process – à chacun son expertise :

- *Gestionnaires de la DST* : Proposition des actions de sobriété et calcul des gains
- *CTM énergie* :
  - Vérification des règles d'éligibilité, du calcul des gains
  - Priorisation / planification des actions eu égard aux ressources annuelles
  - Suivi technique de la mise en oeuvre
- *Finances* :
  - validation de l'éligibilité (notamment au regard du PPI et du budget disponible),
  - affectation des fonds aux gestionnaires et suivi financier du fonds
- *Elus* :
  - arbitrage final des actions financées
  - et de la quotité de fonds qui leur est affectée

# La formalisation par conventions

## ➤ Signature symbolique des 1ères conventions :

- C'est sérieux ! Poser le cadre
- Une 1ère réunion symbolique avec l'élu : preuve de l'appétence / appui politique
- Avec DGS – DST – finances : importance d'une approche holistique
- Susciter l'envie des principaux gestionnaires techniques



VILLE D'ALBERTVILLE  
32, COURS DE L'HÔTEL DE VILLE - CS 60104  
73207 ALBERTVILLE CEDEX  
TEL. +33(0)4 79 10 43 00  
FAX. +33(0)4 79 10 43 09

### CONVENTION POUR L'UTILISATION DU FONDS INTRACTING POUR DES MESURES D'ÉCONOMIE D'ÉNERGIE

Mesure 2023-009  
**remplacement des menuiseries de la  
salle d'activités à l'école maternelle  
Plaine de Conflans**

ENTRE



Le service des finances,

et

La direction des services techniques - centre technique municipal - service de l'énergie,

et

La direction des services techniques - centre technique municipal - service Bâtiments, service gestionnaire de la mesure,

pour la mise à disposition de fonds pour des mesures d'économie d'énergie



- Ville d'Albertville

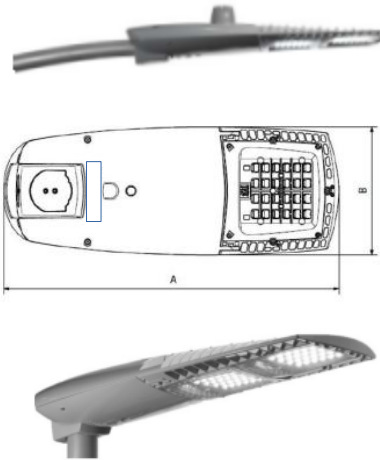
## DOSSIER DE PRÉSENTATION

### FONDS D'INTRACTING

Une démarche innovante pour financer  
les économies d'énergie.

# Les mesures financées – exemples

- ➔ **2024-014 fin du programme de remplace des lampes d'éclairage public par des LEDS – 1 180 lampes en 2024**



Evaluation des économies induites :  
= - 70 000 Kwh / an d'électricité = - 57%  
= - 20 000 € / an

Financement par le fonds :  
194 640 € = 100 % besoin  
TRI de 10 ans  
Poursuite de l'alimentation du fonds  
ensuite (20 ans de durée de vie)



➔ Programme achevé en 5 et non 10-15 ans

# Les mesures financées – exemples

## ► 2024-005 à 010 relamping de toutes les écoles en LEDS



Evaluation des économies induites :  
= - 66 340 Kwh / an d'électricité  
= - 9 833 € / an

Financement par le fonds :  
73 558 € = 100 % besoin  
TRI de 6 à 8 ans  
Poursuite de l'alimentation du fonds  
ensuite (10 ans de durée de vie)



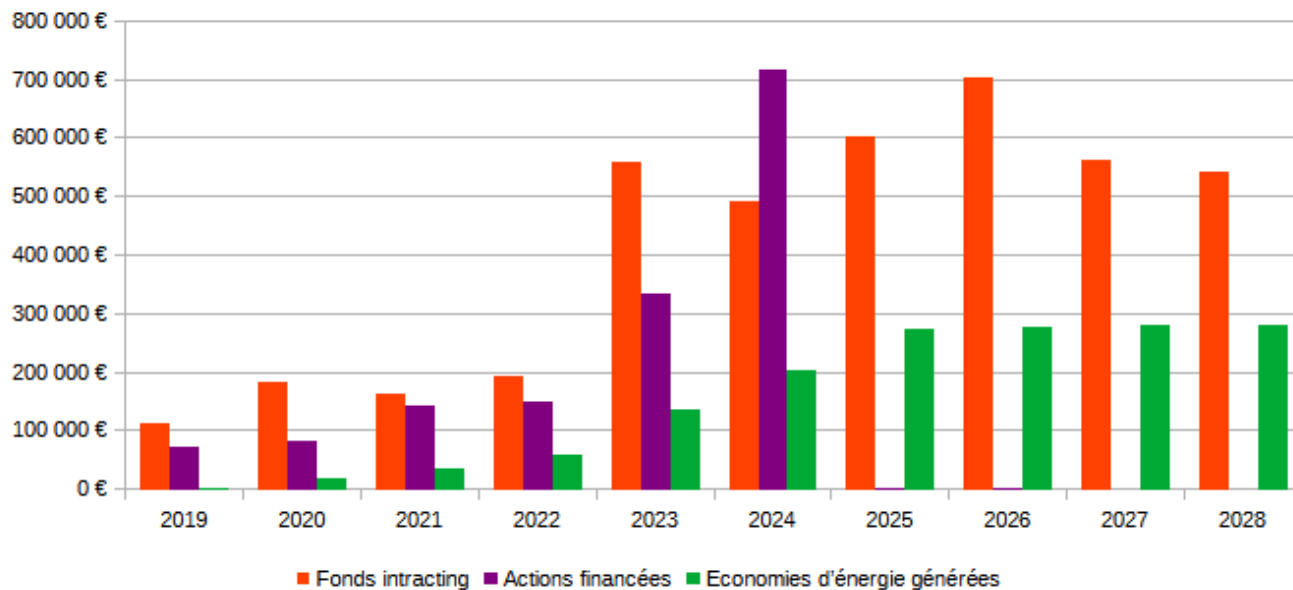
Programme achevé en 1 an alors que non prévu au PPI



# Intracting – Nos 1ers résultats

	REALISE 2019-2023	2024	2025	2026
Fonds d'investissement disponible pour N	1 215 227 €	925 266 €	812 174 €	1 516 833 €
Investissements réalisés en N	782 971 €	716 043 €		
Economies d'énergie générées en N	256 260 €	204 457 €	273 290 €	278 305 €

Usages et impacts des actions en cours au 15/09/2024



➔ Budget NRJ :

1,307 M€ en 2019

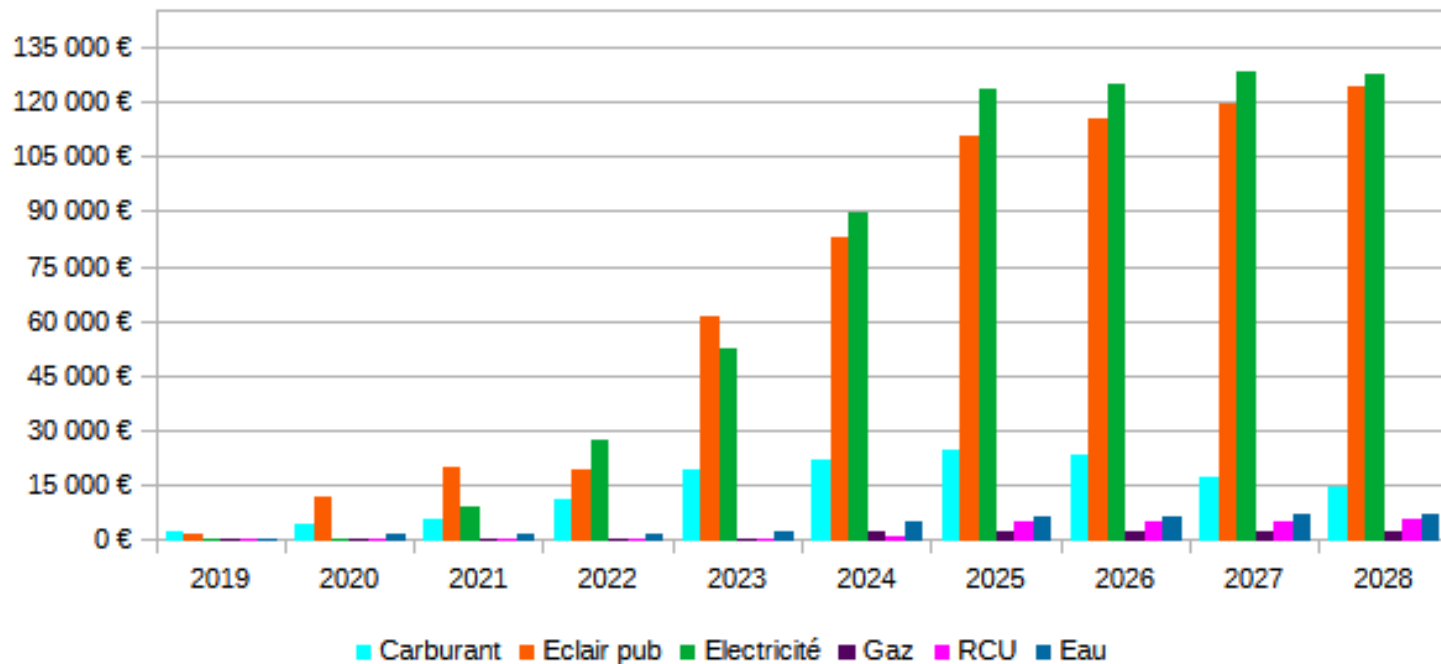
1,328 M€ en 2023

# Intracting – Nos 1ers résultats



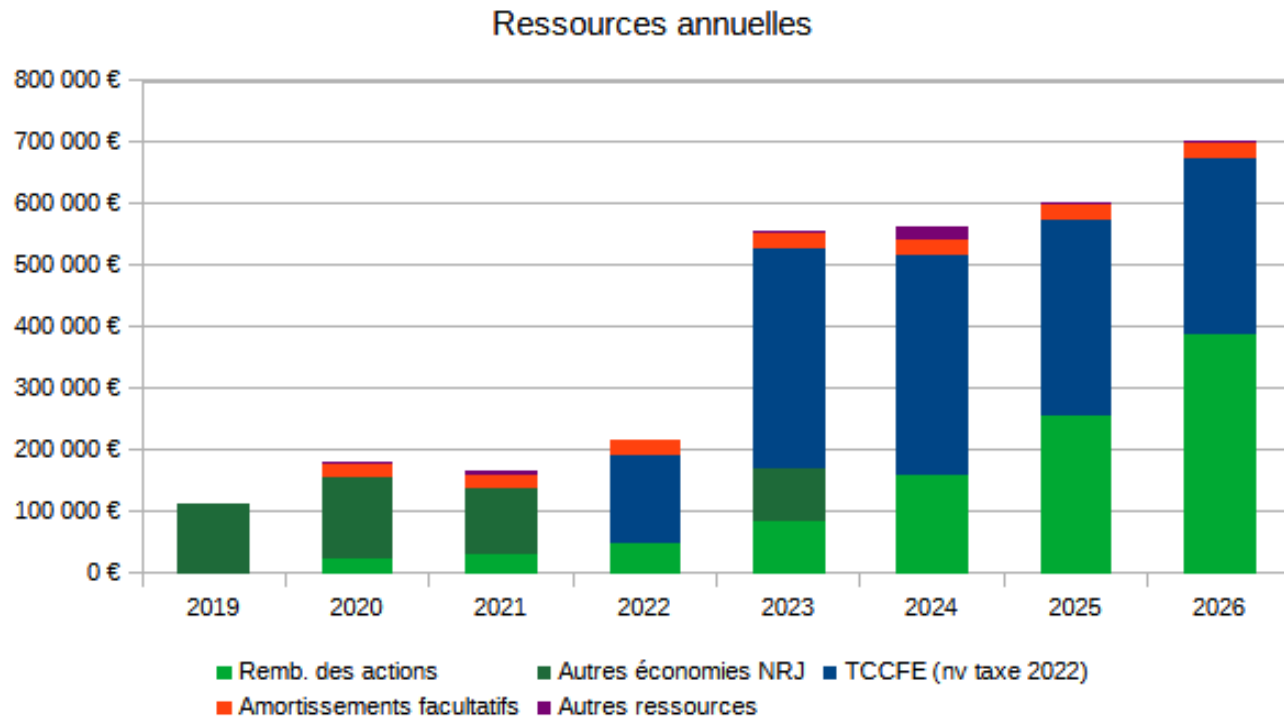
## Fonds intracting

Economies générées par ses actions - En Euros



# Intracting – Un « allumage » initial crucial

- **Solutions financières** : accise sur l'électricité en 2022, CEE, amortissement facultatif
- **Option politique** : ses ressources doivent être liées à l'NRJ – cohérence de l'approche de sobriété énergétique

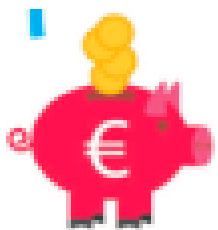


# Intracting – Un outil pluridimensionnel



## ➤ Politique et organisation

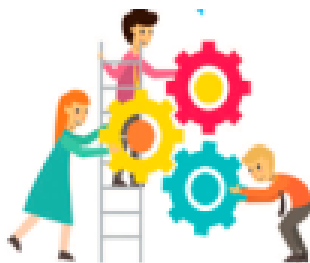
- Cercle vertueux de transition énergétique
- Renforce le partenariat « techniques - finances »
- Services peuvent montrer autonomie et créativité – expertises
- Les résultats du fonds protègent sa pérennité



## ➤ Finance

- Effet multiplicateur des mesures financées
- Accroissement de notre indépendance / économies induites
- Booster le démarrage pour un meilleur impact
- Retour sur investissement puissant !

# Intracting – Un outil pluridimensionnel

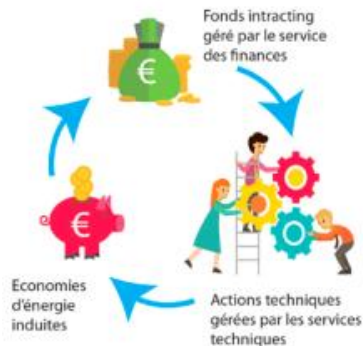


## ➤ Efficacité énergétique et protection de l'environnement

- Agir rapidement et concrètement pour réduire la consommation énergétique et la pollution induite, y compris par des petits pas
- Bénéficier des économies générées pour financer des actions plus importantes

## ➤ Des règles de gestion claires et partagées

- Un outil simple si ses attendus et règles sont gérées en partenariat entre les différents acteurs
- Introduit une démarche d'amélioration continue
- Pas de réglementation – Effet « Ouah ! » sur l'organisation



## Bilan et perspectives

- L'augmentation des ressources et leur prévisibilité permet de financer des projets plus lourds, il faut donc être proactifs :
  - Planifier avec un nouveau PPI
  - Prioriser davantage
- Embarquer de nouveaux acteurs, les usagers...
- Financer la définition des différentes briques de notre stratégie énergétique :
  - Mission d'assistance pour la stratégie de solarisation,...
- Etendre le principe du revolving à la transition carbone, selon une méthodologie à imaginer
  - Etude en lien avec AURA-EE dans le cadre d'un projet européen

- Avec **Albertville, ACTEE et le CEREMA** dans le cadre du programme européen **Prospect+**

Animation d'une formation-action avec 5 collectivités en 2023-2024 :  
3 communes (Nevers, Grenoble, Rive-de-Giers), et 2 accompagnateurs  
(Sigerly et Alec MVE)

- **Structuration de la démarche et constitution d'une boîte à outil :**

Simulateur

Exemples et modèles,

Fiche action et process de sélection et mise en oeuvre

Outil de suivi / bilan



**Auvergne  
Rhône-Alpes**  
Énergie Environnement

**ACTEE** Action des Collectivités  
Territoriales pour  
l'Efficacité Énergétique



**PROSPECT+**

- **AURA-EE :**

Nouvelle session 2024-2025 en Auvergne Rhône Alpes :  
3 communes de Savoie, le Syndicat d'énergie de Savoie (SDES) et le CHU de Grenoble

- **ACTEE / CEREMA :**

Mise en forme pour diffusion de la boîte à outil  
Déploiement d'une animation nationale  
Mobilisation fin 2024  
Parcours de groupes de travail en 2025



Auvergne  
Rhône-Alpes  
Énergie Environnement

**ACTEE**

Action des Collectivités  
Territoriales pour  
l'Efficacité Énergétique