

## ATELIER (Evaluation des Politiques Publiques)

EPP : Pilotage et évaluation des politiques publiques

# Une autre méthode d'évaluation environnementale des politiques publiques : L'évaluation extra financière à travers le reporting ESG

Candice Thuriès, Consultante, Piléa Stratégie

Laurent Milhé, Président et Consultant, Piléa Stratégie

Les Assises de l'AFIGESE | Troyes 2023

**Assises**  
de  
**AFIGESE**

LesAteliers



# Plan de l'atelier

- 1 – Pour aller plus loin que le budget climat
- 2 – Principes de l'évaluation **ESG**
- 3 – Méthodologie
- 4 – Pilier **E**nvironnement
- 5 – Pilier **S**ocial / sociétal
- 6 – Pilier **G**ouvernance
- 7 – Résultats d'une évaluation
- 8 – Retour d'expérience

## Renseignements

**Laurent Milhé**, Président et Consultant, [laurent.milhe@pilea-strategie.fr](mailto:laurent.milhe@pilea-strategie.fr) / 06 73 84 34 03

**Candice Thuriès**, Consultante, [candice.thuries@pilea-strategie.fr](mailto:candice.thuries@pilea-strategie.fr)

**Les Assises de l'AFIGESE | Troyes 2023**



# 1 / Pour aller plus loin que le budget climat...



Conseil municipal

### Budget

#### ❖ Choix politique.

- Valorisation comptable
- Recherche de financement

ROB 2024 / vote du CA

### Budget climat

- Lutte contre le changement climatique
- Réduction des émissions de gaz à effet de serre (GES)



#### ❖ Aide à la décision

Financements  
C2E, Subvention, prêts « verts »,



### Politique d'achat



Mise en œuvre de la loi AGEC du 10 février 2020 et de son décret du 9 mars 2021.



### Ressources naturelles

- ✓ Gestion des ressources (eau, énergie...)
- ✓ Aménagement du territoire
- ✓ Biodiversité (éclairage, zone humide, espaces naturels...)

### Bilan gaz à effet de serre

- Valorisation des impacts de l'organisation en matière de CO2eq.
- Plan de réduction des émissions de CO2eq. à 3 ans



LA TRANSITION ÉNERGÉTIQUE pour la  
CROISSANCE VERTE

RE2020



Les Assises de l'AFIGESE | Troyes 2023

PILÉA  
STRATÉGIE



Loi ZAN

(Zéro artificialisation Nette)

Assises  
de l'  
AFIGESE

# 2 / Principes de l'évaluation ESG

3 Piliers

Environnement



**12 indicateurs**

- Empreinte carbone (3)
- Budget climat(2)
- Consommation responsable (5)
- Biodiversité (2)

Social



**19 indicateurs**

- Personnel (13)
- Cybersécurité (1)
- Collectivité et territoire (2)
- Sous-traitants & fournisseurs (3)

Gouvernance



**9 indicateurs**

- Conseil et information (2)
- Transparence (2)
- Citoyenneté (2)
- Ethique (3)

Note



**40 indicateurs**

- 100 points
- Environnement = 44 points
- Social = 32 points
- Gouvernance = 24 points

Catégories

Les Assises de l'AFIGESE | Troyes 2023

Assises  
AFIGESE





# 3 / Méthodologie

## 1 – Travailler sur l'organisation



- Impact des décisions politiques sur le territoire et les parties prenantes
- Choisir l'année de référence
- Identifier les sources d'amélioration sur les bonnes pratiques

## 2 – Impliquer les services : un projet de service



- Pilotage par la Direction Générale des Services
- Implication des services et organisation de la collecte de la donnée
- Travail perçu comme un véritable projet de service (objectif collectif et une cohésion d'équipe).

## 3 – Approprier et diffuser la démarche



- Appropriation de la démarche (prise en compte des enjeux dans la conduite politique)
- Diffusion auprès de l'exécutif et des agents territoriaux, élargissement aux parties prenantes (exemple : tissu associatif, fonds de concours versés...)



# 3 / Méthodologie

## 1 - Analyser de la qualité de la donnée (mesure de la transparence)

Exemple : Consommation ou production d'énergie renouvelable

Conso. ou product. d'EnR : **10.000 kWh**

Conso. totale énergie : **80.000 kWh**

Calcul : **12,5%** (2022)

### Système de notation

Objectifs de la LTECV : **32% d'EnR**

Collectivité : **12,5%**

1,2/3

Note brute

75%

Transparence

Note retenue : **0,9 / 3**

Note finale

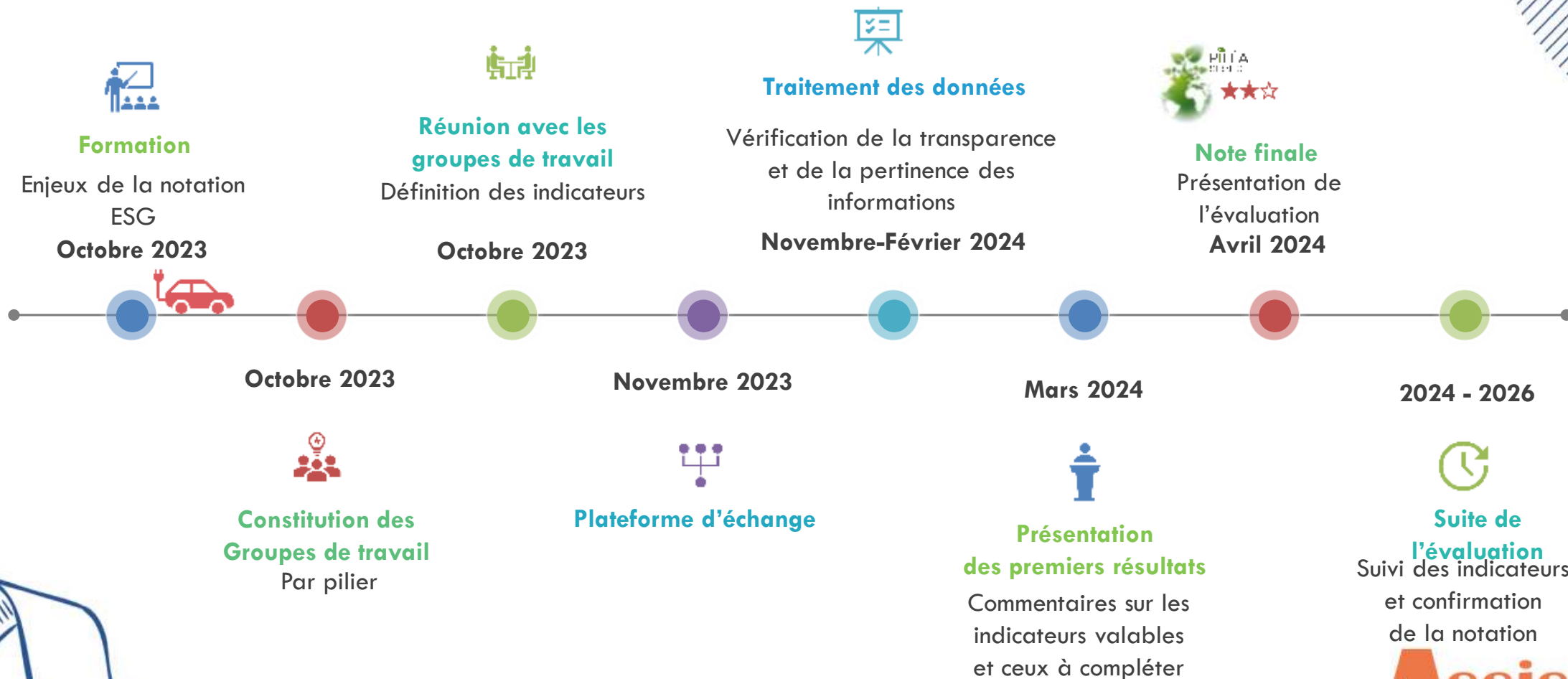
- Qualité de l'information obtenue
- Représentativité technique et temporelle
- Complétude et la cohérence des données transmises.

2 - Référencer l'indicateur pour le légitimer (lien avec la réglementation et les objectifs de développement durable)

Eviter la remise en question de l'indicateur

# 3 / Méthodologie

LesAteliers



Les Assises de l'AFIGESE | Troyes 2023

Assises  
de l'  
AFIGESE

PILEA  
STRATEGIE



# Pilier Environnement

3 enjeux

12 indicateurs

- Empreinte carbone (3)
- Budget climat(2)
- Consommation responsable (5)
- Biodiversité (2)

## Enjeux d'atténuation

Lutte contre le changement climatique par la réduction des émissions de gaz à effet de serre (GES) et l'augmentation du stockage carbone.

Evaluation climat du budget, sujet du premier atelier

Exemple : impact sur le climat de la politique transport

## Enjeux d'adaptation

Anticipation des effets négatifs des changements climatiques et de mise en place des mesures appropriées pour prévenir ou minimiser les dommages que ces effets peuvent causer.

Exemple : prise en compte de la rareté de la ressource en eau dans la gestion des espaces verts

## Enjeux biodiversité

Lutte contre l'érosion de la biodiversité et action pour sa préservation et sa restauration.

Exemple : création d'îlots de fraîcheur, renaturation







# 4 / Pilier Environnement

BEGES

## 1 – L'évaluation climat du budget

## 2 – Le Bilan des Emissions de Gaz à Effet de Serre (BEGES)

LesAteliers



- 0 - Min** - Pas conscience de la nécessité de réaliser un BEGES
- 1 - Acquisition des notions de base pour réaliser un BEGES
- 2 - Etat des lieux, calcul des composantes
- 3 - Réalisation d'un plan d'action
- 4 - Mise en place d'indicateurs objectifs
- 5 - Max** - Prise en compte de l'impact BEGES dans l'arbitrage





# 4 / Pilier Environnement

Eau

## 1 - Limites du budget climat

Les sujets liés à l'utilisation de l'eau ne sont pas pris en compte dans une évaluation climat car les émissions de gaz à effet de serre sont négligeables.

- Indicateur sur l'utilisation de l'eau par usage

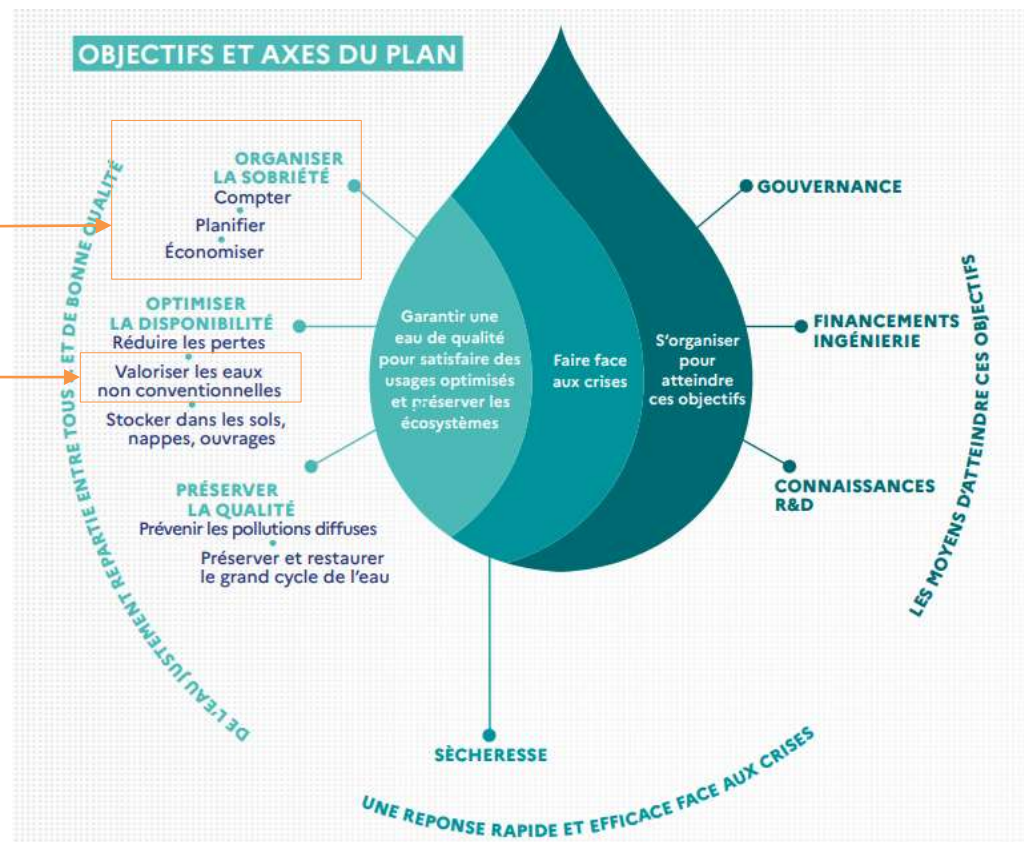
Isoler les secteurs avec alternatives possibles

- Indicateur sur la réutilisation des eaux usées

Mesurer le taux de REUT / objectif national



Plan eau fixé par l'Etat (août 2023) :  
10% de REUT d'ici 2030





# 4 / Pilier Environnement

## Biodiversité

1 – Artificialisation des sols (Loi ZAN)

2 - Mettre en avant les actions sur le vivant

LesAteliers

### Intégration transversale de la biodiversité

- Réforme des subventions dommageables
- Bio conditionnalité des aides publiques
- Critère dans la commande publique
- Outils et pratiques améliorant la transversalité interservices

### Mobilisation de toutes les parties prenantes

- Mise en place d'outils de gouvernance, concertation et dialogue
- Mise œuvre des actions
- Développements de partenariats entre acteurs



### Mobilisation de ressources financières

- Paiement pour PSE
- Marchés verts
- Financement participatif
- Co-financements public-privé
- Mobilisation de fonds non dédiés à la préservation de la biodiversité.



### Connaissance et appropriation des enjeux de biodiversité

- Valorisation des connaissances
- Sensibilisation



### Action foncière





Social

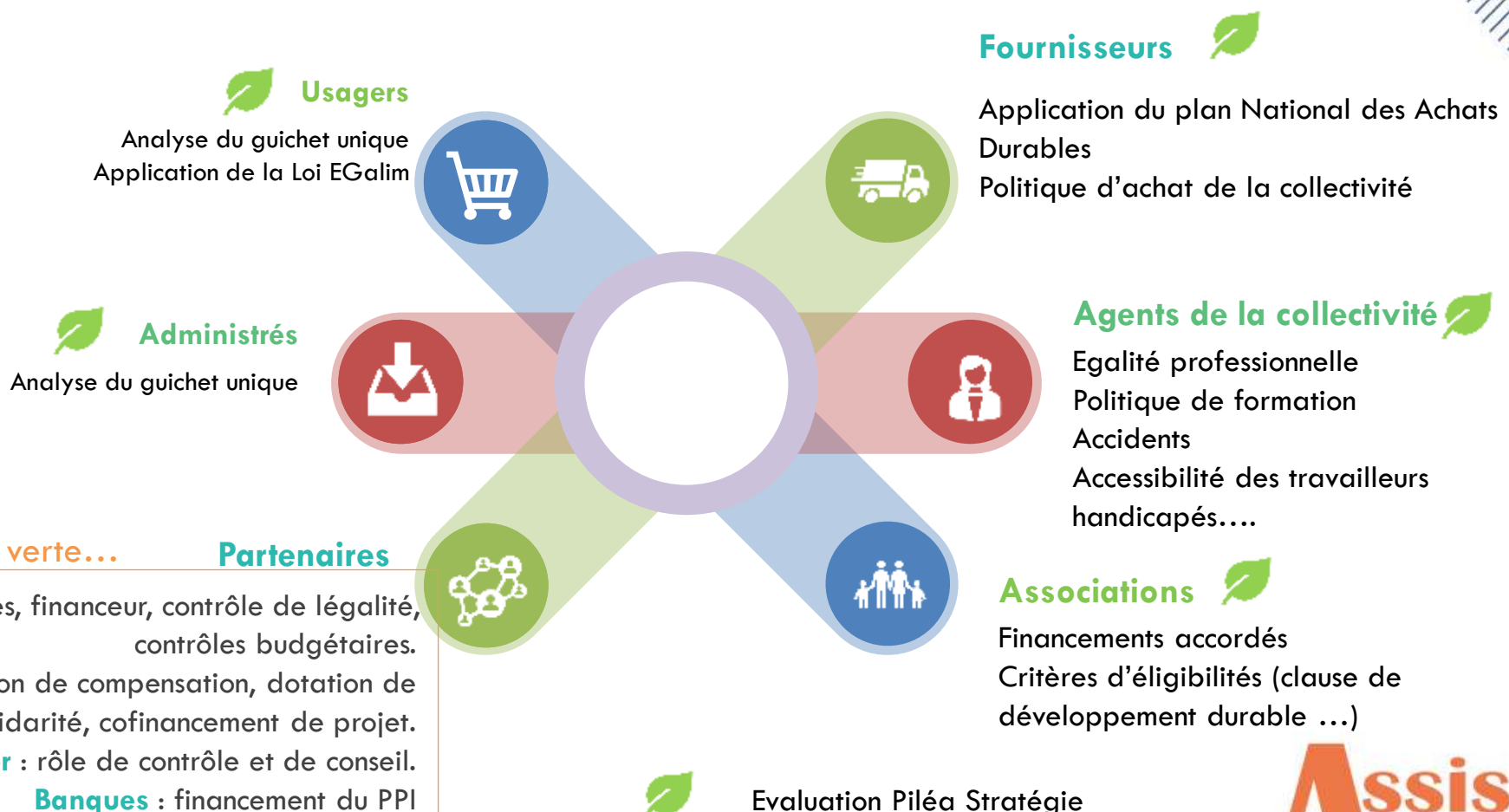


19 indicateurs

- Personnel (13)
- Cybersécurité (1)
- Collectivité et territoire (2)
- Sous-traitants & fournisseurs (3)

# 5 / Pilier Social-Sociétal

## Parties prenantes



Evaluation Piléa Stratégie





# 6 / Pilier Gouvernance

## Gouvernance



### 9 indicateurs

Conseil et information (2)

Transparence (2)

Citoyenneté (2)

Ethique (3)

## Citoyenneté

- La participation citoyenne

Favorise une expression individuelle et collective, informée et argumentée, avec pour finalité de nourrir la décision publique. La caractéristique principale de la participation est d'amener chacun à s'exprimer en tant qu'acteur de l'intérêt général.

- Conseil des Jeunes, Conseil des séniors...

Prendre en compte la représentation citoyenne dans la prise de décision en créant des assemblées dont le rôle est consultatif mais peut avoir de l'impact si l'avis est approuvé par le conseil.

- Budget participatif

Prise en compte des attentes et besoins de la population dans la définition des projets. Part du budget participatif dans le total des investissements.

- Appel à projet

Procédure de sélection de projet mise en œuvre par une entité publique. Toute personne répondant aux modalités de candidature définies par l'entité publique peut présenter sa candidature.



# 7 / Résultats d'une évaluation

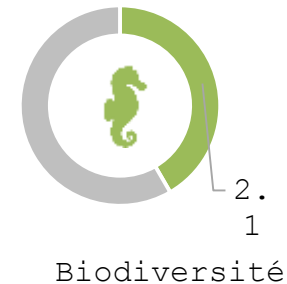
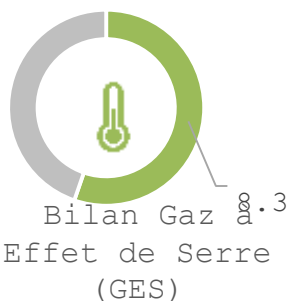


## Pilier Environnement

24 pts / 44



37 propositions d'actions

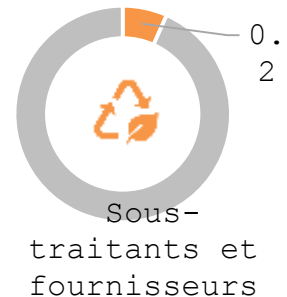
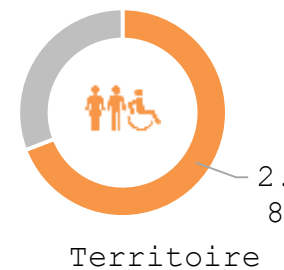
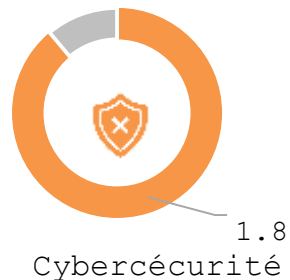


## Pilier Social / sociétal

19 pts / 32



45 propositions d'actions

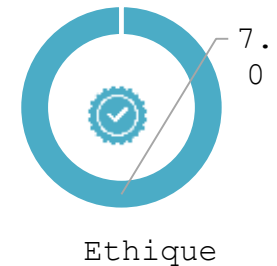
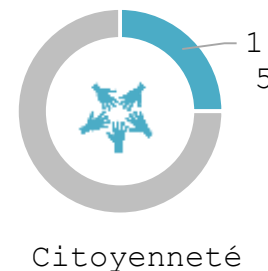
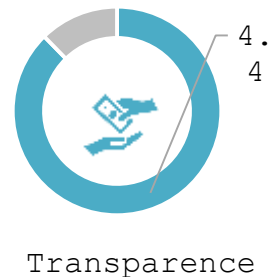
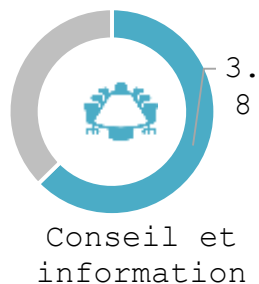


## Pilier Gouvernance

17 pts / 24



10 propositions d'actions



# 8 / Retour d'expérience

- 1 - Projet de service très apprécié par l'administration, éveil des consciences
- 2 - Impacts positifs sur l'environnement (extinction de l'éclairage public, développement d'un plan de mobilité durable...)
- 3 - Déclinaison et mise en œuvre au niveau des projets et élargissement auprès des parties prenantes :
  - Associations : conventionnement
  - Achats publics : critère d'évaluation environnemental et social sur les achats
  - Fonds de concours : condition de versement en partie lié au volet environnemental
- 4 - Vérification de l'avancement par une nouvelle évaluation (2 à 3 ans plus tard)
- 5 - Plan de communication de l'exécutif en fin de mandat fondé sur des indicateurs pertinents et vérifiables

Pour aller plus loin...

**Laurent Milhé**, Président et Consultant, [laurent.milhe@pilea-strategie.fr](mailto:laurent.milhe@pilea-strategie.fr) / 06 73 84 34 03

**Candice Thuriès**, Consultante, [candice.thuries@pilea-strategie.fr](mailto:candice.thuries@pilea-strategie.fr)

**Les Assises de l'AFIGESE | Troyes 2023**

**Assises**  
de  
**AFIGESE**



# 8 / Retour d'expérience

## 1 - Les points de vigilance / limites

- Dynamisme du chef de projet (généralement le Directeur Général des Services)
- Implication des élus pour en faire un outil d'aide à la décision
- Considérer que cette démarche ne sert que dans une logique de communication

## 2 - Temps d'échange : la parole est à vous

Pour aller plus loin...

**Laurent Milhé**, Président et Consultant, [laurent.milhe@pilea-strategie.fr](mailto:laurent.milhe@pilea-strategie.fr) / 06 73 84 34 03

**Candice Thuriès**, Consultante, [candice.thuries@pilea-strategie.fr](mailto:candice.thuries@pilea-strategie.fr)

**Les Assises de l'AFIGESE | Troyes 2023**

**Assises**  
de  
**AFIGESE**

