

I4CE

INSTITUTE FOR
CLIMATE
ECONOMICS

Une initiative de la Chaire des Écoles et
de l'Agence Française de Développement

Evaluation climat du budget

COMMENT ÉVALUER L'IMPACT D'UN BUDGET LOCAL SUR LE CLIMAT ?

FRANCE
URBAINE
MÉTROPOLIS, AGGLOS ET GRANDES VILLES

AMF
ASSOCIATION DES MAIRES DE FRANCE & B
ET DES PRÉSIDENTS D'INTERCOMMUNALITÉ

**RÉGIONS
DE FRANCE**

En partenariat avec:

**RÉPUBLIQUE
FRANÇAISE**

Liberté
Égalité
Fraternité



eit Climate-KIC

Climate-KIC is supported by the
EIT, a body of the European Union



L'Institut de l'économie pour le climat

33 
Collaborateurs

50+ 
Événements par an

50+ 
Publications par an

10 400+ 
Followers sur Twitter

+7400
Abonnés
à la newsletter 

NOTRE MISSION

L'Institut de l'économie pour le climat (**I4CE**) est une association **experte de l'économie et de la finance**, dont la mission est de faire avancer l'action contre les changements climatiques.

Grâce à ses recherches appliquées, l'Institut contribue au **débat sur les politiques liées au climat**. Il rend aussi **publiques des analyses** pour appuyer la réflexion des institutions financières, des entreprises ou encore des **territoires** et les aider à intégrer concrètement les enjeux climatiques dans leurs activités.



Déroulé

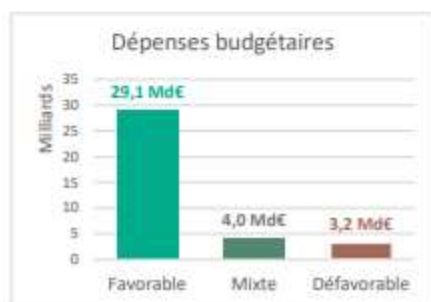
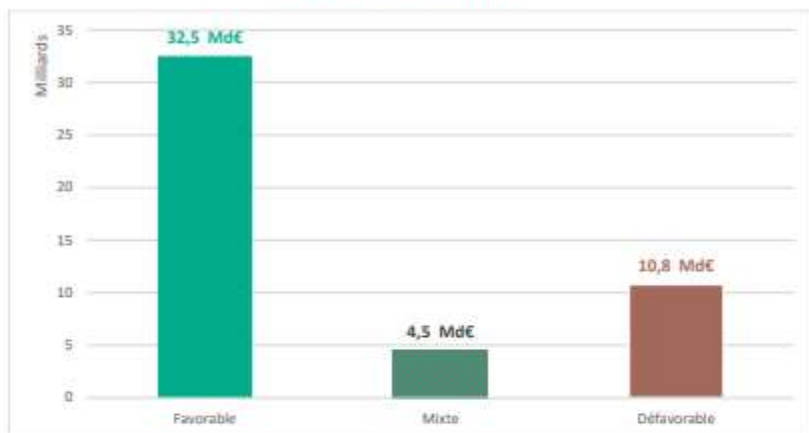
1. Budget vert / évaluation climat du budget : quoi ? pourquoi ?
Quelle dynamique ?
2. Quelle méthodologie et quelle organisation privilégier pour réaliser cette évaluation ?
3. Limites et autres outils à développer

The slide features a white background with large, abstract geometric shapes in shades of blue, dark blue, and grey. A light blue triangle is in the top-left corner. A dark blue triangle and a grey triangle are in the top-right corner. A large light blue triangle and a dark blue triangle are in the bottom-left corner. A grey triangle is in the bottom-right corner.

Evaluation climat des budgets locaux : contexte

Budget vert, évaluation climat du budget : qu'est-ce que c'est ?

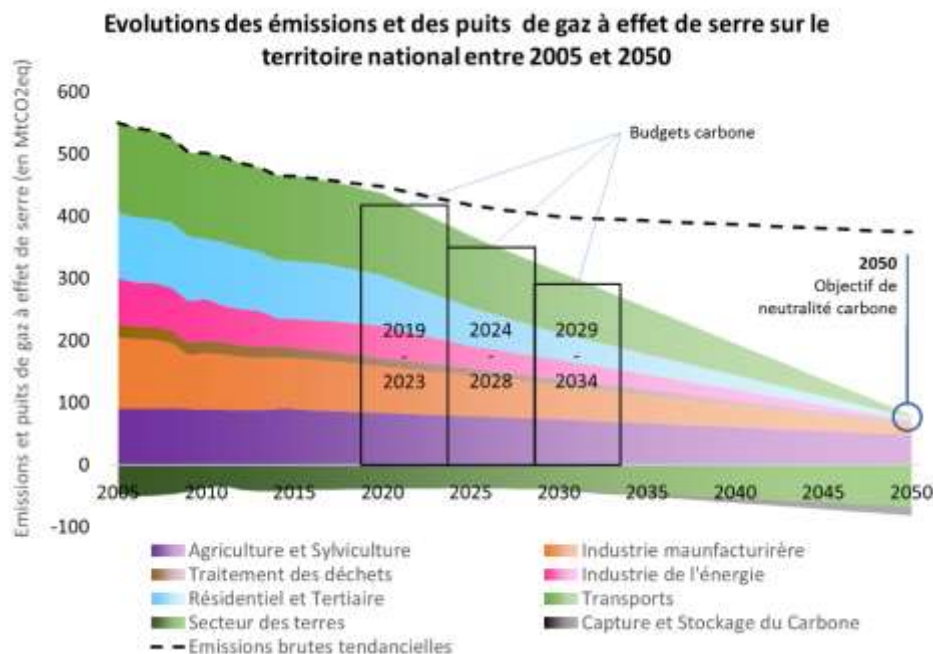
Éléments de synthèse : les résultats de la « budgétisation environnementale » à l'échelle du budget de l'État (hors mission « Plan de relance »)



- Analyse ligne à ligne de l'**impact environnemental** de mesures budgétaires
- Lignes budgétaires évaluées par rapport à leur **compatibilité avec les objectifs environnementaux**

Evaluation climat du budget : ce n'est pas ...

- Des budgets carbone



- Une évaluation des coûts du plan climat



- Un bilan carbone



→ Un outil qui ne répond bien entendu pas à toutes les questions.

Une dynamique internationale et nationale...



2017

Lancement du *Paris collaborative on Green Budgeting*

2019



[Evaluation à 360° du budget de l'Etat, I4CE, 2019](#)



[Green Budgeting : proposition de méthode](#)

2020



[Rapport sur l'impact environnemental du budget de l'Etat](#)

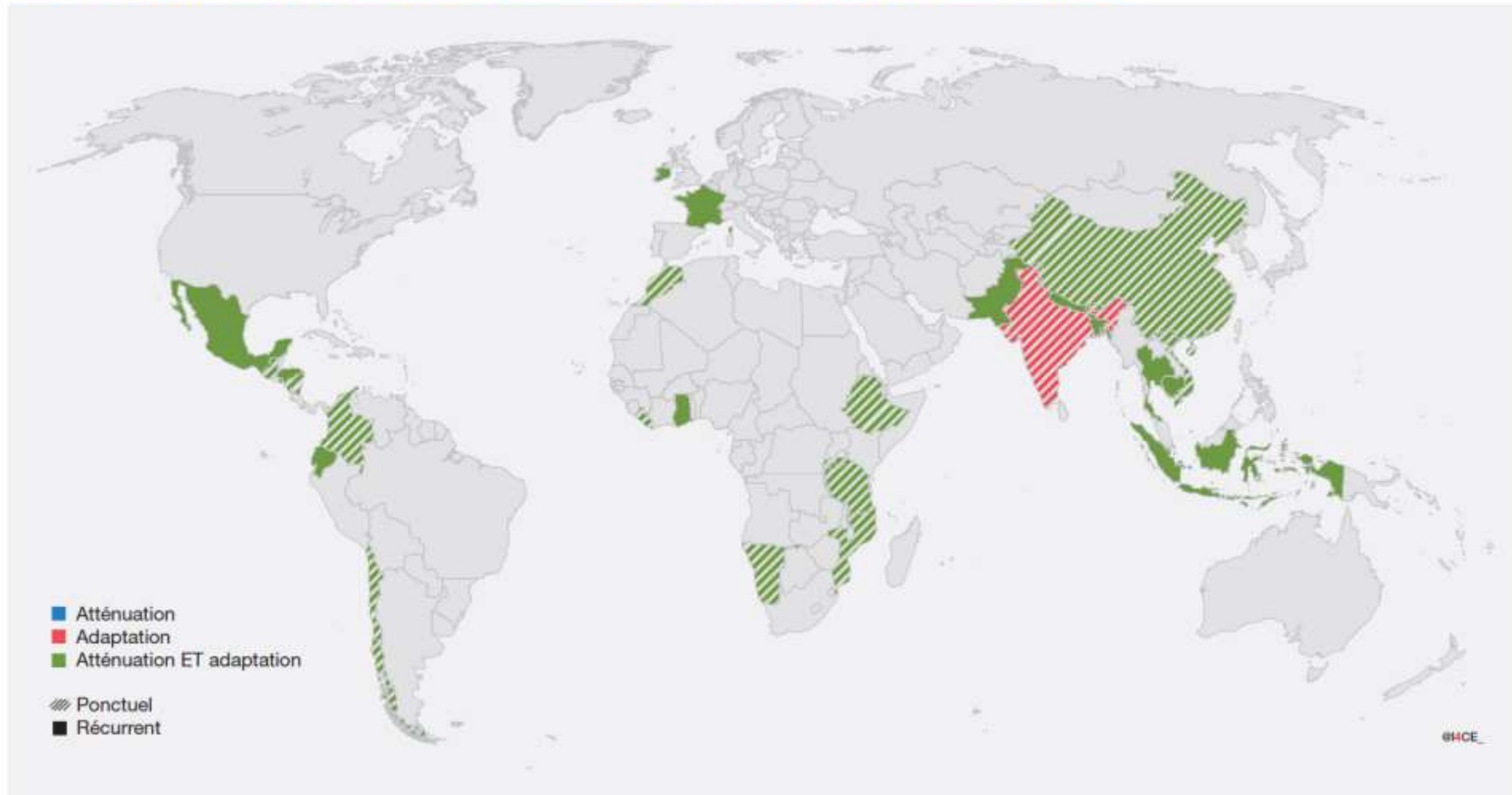
2021



[Rapport sur l'impact environnemental du budget de l'Etat](#)

... ailleurs dans le monde...

MISE EN ŒUVRE DE L'ÉVALUATION ENVIRONNEMENTALE DES BUDGETS DANS LE MONDE



Une méthode qui s'appuie sur les cadres existants pour construire un référentiel pour les collectivités

Méthode assise sur :

- La Taxonomie européenne
- Le cadre IGF/CGEDD



Un scénario de référence :
la SNBC



**Stratégie nationale
bas-carbone**



Intérêt principal de l'exercice : faciliter la discussion sur les enjeux climat entre services et entre élus

Le **vote du budget est un moment clé pour orienter la stratégie climat** (vote des dépenses favorables et défavorables).

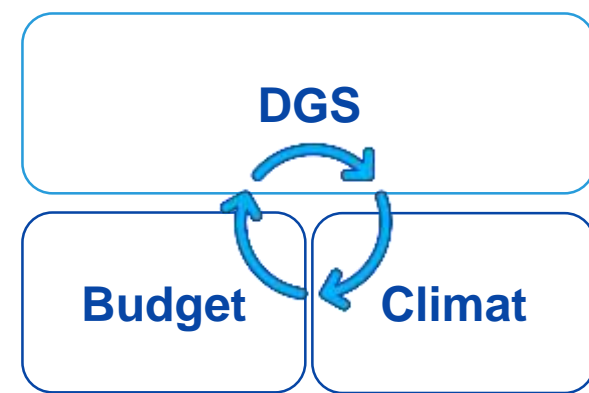


Les résultats sont moins importants que la discussion qu'ils génèrent

@I4CE_

Une démarche interne et transversale à mettre en place pour en tirer le plus de bénéfices

- Portage de la démarche au plus **haut niveau** administratif de la collectivité et soutien politique
- Impliquer systématiquement la direction **Finances** (ou Contrôle de gestion / évaluation interne) et la direction **Environnement** (quand elle existe, sinon DGS)
- Réalisation **interne** de l'évaluation conseillée.
- Démarche la + transversale possible, qui implique les directions opérationnelles (ex : Paris, Bretagne, Grand-Est)



... au niveau local en France : co-construction d'une méthodologie en 2019-2020 avec des métropoles

Membres



Partenaires Réseau



Financeurs



Autres soutiens de la démarche



... en 2021-2022 avec des Régions

Membres



Partenaire Réseau



Financeurs



+ Régions

- I4CE a pour rôle de développer une méthodologie harmonisée
- I4CE ne fournit pas de prestation pour l'évaluation par les collectivités
- I4CE ne labellise / certifie / valide pas l'évaluation réalisée par les collectivités

Positionnement d'I4CE

- **I4CE développe une méthodologie harmonisée**
 - Basée sur l'expertise d'I4CE et des sources de référence sectorielles
 - Références : compatibilité avec la SNBC + taxonomie européenne
 - Test des propositions I4CE par les CT pilotes et itération pour une méthodologie directement appropriable
- **I4CE s'appuie sur des réseaux pour la diffusion** de la méthode
- **I4CE ne fournit pas de prestation pour l'évaluation** par les collectivités
 - **Les évaluations réalisées sont celles des collectivités qui se réfèrent à la méthodologie I4CE**
- **I4CE ne labellise / certifie / valide pas** les évaluations réalisées
- I4CE a vocation à progressivement « sortir » de ce sujet

Attention : ne doit pas être utilisé comme un outil de comparaison entre collectivités



Ne pas comparer les collectivités entre elles :

- Des compétences différentes
- Des périmètres de délégation différents
- Des contextes très différents (industriel vs. rural, taille...)
- Des niveaux d'avancement différents : ne pas pénaliser ceux qui en ont déjà fait plus

Une dynamique encourageante

Présentation / diffusion de la méthodologie :

- Intégration de la méthodologie au référentiel Cit'Ergie / territoires engagés pour la transition écologique
- Diffusion par 9+ assos d'élus et ONG
- 30-40 présentations lors d'événements et colloques
- Groupe de travail sur ECB mis en place par France Urbaine, Départements de France et Régions de France bientôt ?
- Diffusion à l'échelle UE et OCDE : [Convenant of Mayors](#) (8/06), ateliers et rapport de l'OCDE (13/10), *European Energy Awards* (5/11), C40, des collectivités EU et OCDE...



Actualité fin 2022 : systématisation des budgets-verts ? Le MTECT a saisi les associations d'élus pour une remontée méthodo mi-2023.

Ils ont ou sont en train de réaliser une évaluation climat de leur budget

- **Communes** :

Lille, Betton, Bouillargues, Vernouillet, Clermont-Ferrand, communes de l'EPT Est Ensemble...

- **EPCI** :

Paris, Lille, Lyon, Strasbourg,

Bordeaux, Nice, Toulouse, Nantes, Saint Etienne, Grand Reims...

La Rochelle, Bourg en Bresse, Est Ensemble, CC Montesquieu...

- **Départements** :


Mayenne, Nièvre...

- **Régions**

Bretagne, Grand Est, Nouvelle-Aquitaine, Occitanie

En tout, 50+ qui ont exprimé de manière spontanée leur intérêt.

Et sûrement d'autres ?

The slide features a white background with large, abstract geometric shapes in shades of blue and grey. A light blue triangle is in the top-left corner. A dark blue triangle and a grey triangle are in the top-right corner. A large light blue triangle and a dark blue triangle are in the bottom-left corner. A grey triangle is in the bottom-right corner.

Quelle organisation et méthodologie privilégier ?

La méthodologie construite par I4CE et ses partenaires

Principes méthodologiques « chapeau », communs à tous les enjeux environnementaux



Atténuation

Analyse des impacts

Référentiel national : **SNBC**

- Est-ce que la dépense est compatible dans une France neutre en carbone ?



Adaptation

Analyse des processus

Référentiel contextuel

- Comment les enjeux d'adaptation sont-ils pris en compte dans les dépenses de la collectivité ?

Autres enjeux

A construire par des experts des autres enjeux.

CDC BIODIVERSITÉ |

A venir prochainement : analyse biodiversité.

Evaluation basée sur **l'expertise** (pas de quantification CO₂)

Référentiel d'après les **objectifs climat 2050** de la France (SNBC2)

Concrètement : classer chaque ligne selon 5 catégories (pour l'atténuation)

TRES
FAVORABLE

Dépense ayant un impact très positif sur le climat aujourd'hui et demain : compatible dans une France neutre en carbone

- *Rénovation thermique*
- *Développement de transports collectifs électriques*

FAVORABLE
SOUS
CONDITIONS

Dépense permettant une réduction des émissions mais effort insuffisant pour la neutralité carbone ou présentant un risque de verrou technologique à long terme

- *Achat de bus GNV : une flotte de bus au gaz pourrait être décarbonée si elle est alimentée 100% au biogaz à terme*

NEUTRE

Dépense sans impact significatif sur la trajectoire de neutralité carbone

- *Dépenses sociales et culturelles (sauf les dépenses de construction et rénovation, d'énergie, de déplacements et d'alimentation qui doivent être catégorisées)*

DEFAVORABLE

Dépense incompatible avec la neutralité carbone, qui induit des émissions de GES significatives

- *Dépenses de carburant*
- *Création de nouvelle voirie automobile*

A
APPROFONDIR

Dépense ayant a priori un impact sur le climat mais non classable en l'état par manque d'informations ou de données. L'analyse devra se préciser au fil des années.

- *Frais d'études, achats et salaires tant que l'analyse de la destination de ces dépenses n'a pas été réalisée*

INDEFINI
METHODO

Dépense ayant a priori un impact sur le climat, mais non classable en l'état actuel des connaissances et du fait de la persistance de controverses scientifiques, ou nécessitant un développement méthodologique spécifique

- *Méthanisation agricole, agrocarburants*

Importance de bien différencier « Neutre » et « indéfini »



TRES FAVORABLE

Dépense ayant un impact très positif sur le climat aujourd'hui et demain : compatible dans une France neutre en carbone

- *Rénovation thermique*
- *Développement de transports collectifs électriques*

FAVORABLE SOUS CONDITIONS

Dépense permettant une réduction des émissions mais effort insuffisant pour la neutralité carbone ou présentant un risque de verrou technologique à long terme

- *Achat de bus GNV : une flotte de bus au gaz pourrait être décarbonée si elle est alimentée 100% au biogaz à terme*

NEUTRE

Dépense sans impact significatif sur la trajectoire de neutralité carbone

- *Dépenses sociales et culturelles (sauf les dépenses de construction et rénovation, d'énergie, de déplacements et d'alimentation qui doivent être catégorisées)*

DEFAVORABLE

Un « vrai » neutre : les dépenses classées « neutres » n'ont pas pour but de devenir vertes.

A APPROFONDIR

Dépense ayant a priori un impact sur le climat mais non classable en l'état par manque d'informations ou de données. L'analyse devra se préciser au fil des années.

- *Frais d'études, achats et salaires tant que l'analyse de la destination de ces dépenses n'a pas été réalisée*

INDEFINI METHODO

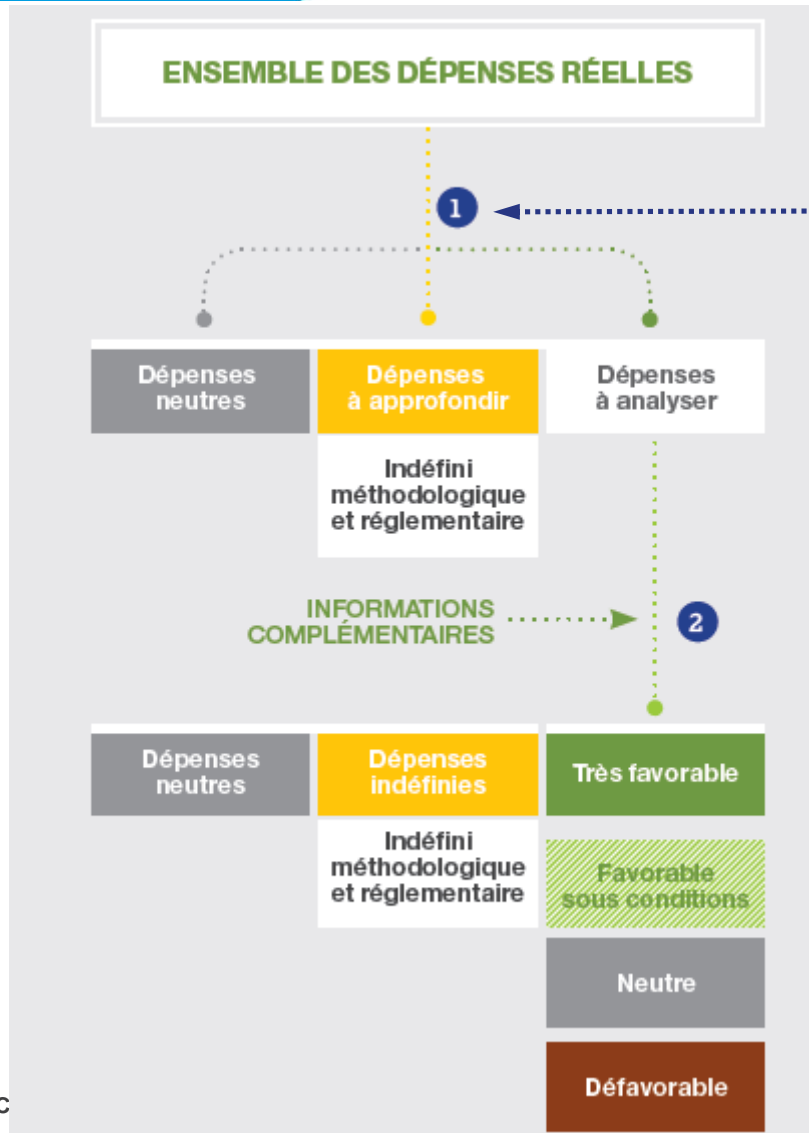
Permet de signaler un besoin de remontées d'information

connaissances et du fait de la persistance de controverses scientifiques, ou nécessitant un développement méthodologique spécifique

- *Méthanisation agricole, agrocarburants*

Concrètement, comment mener l'analyse ?

Vision globale du processus de qualification atténuation



+ d'info

Voir l'outil
Excel



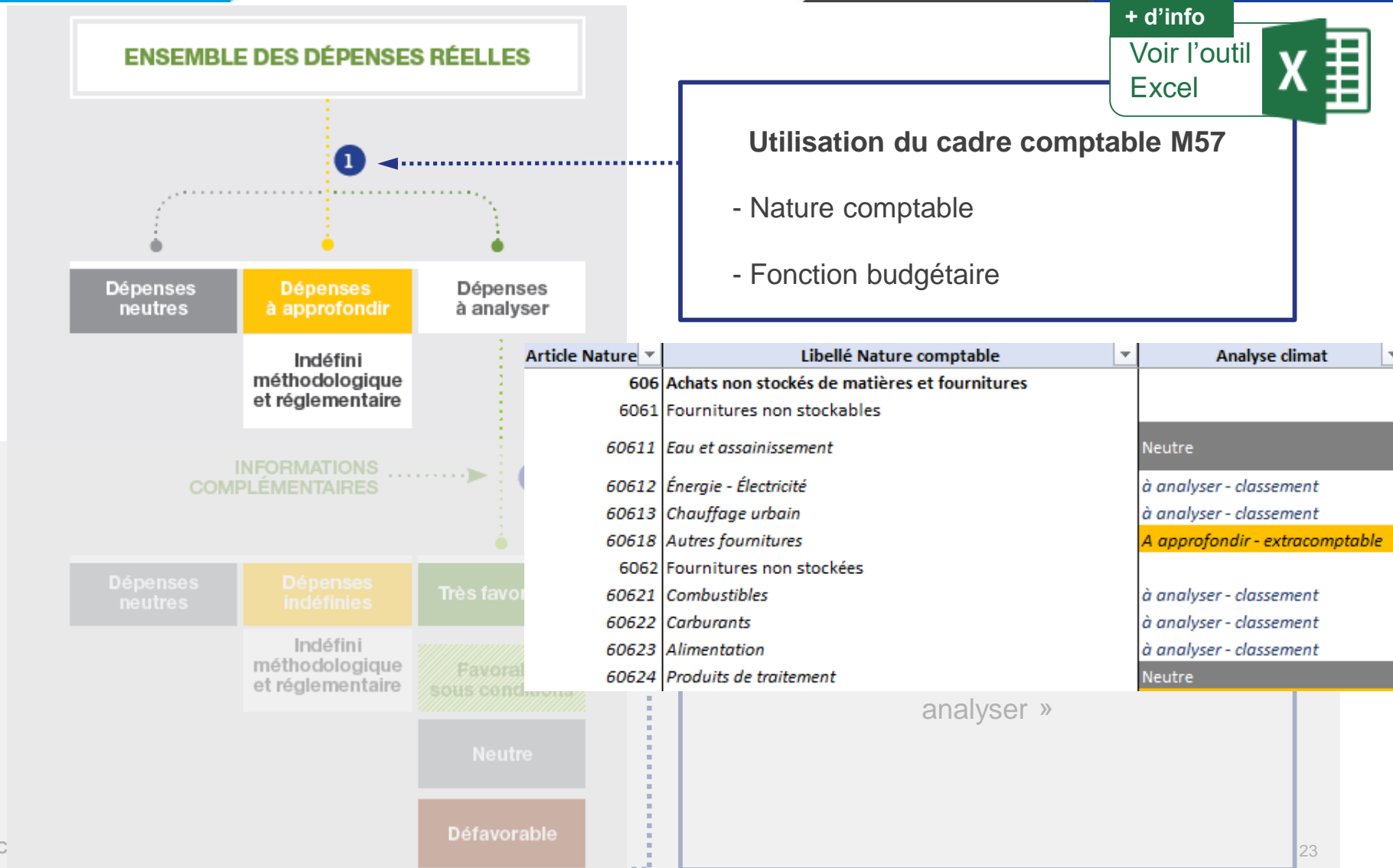
Utilisation du cadre comptable M57

- Nature comptable
- Fonction budgétaire

Critères de classement
pour qualifier l'impact des dépenses « à analyser »

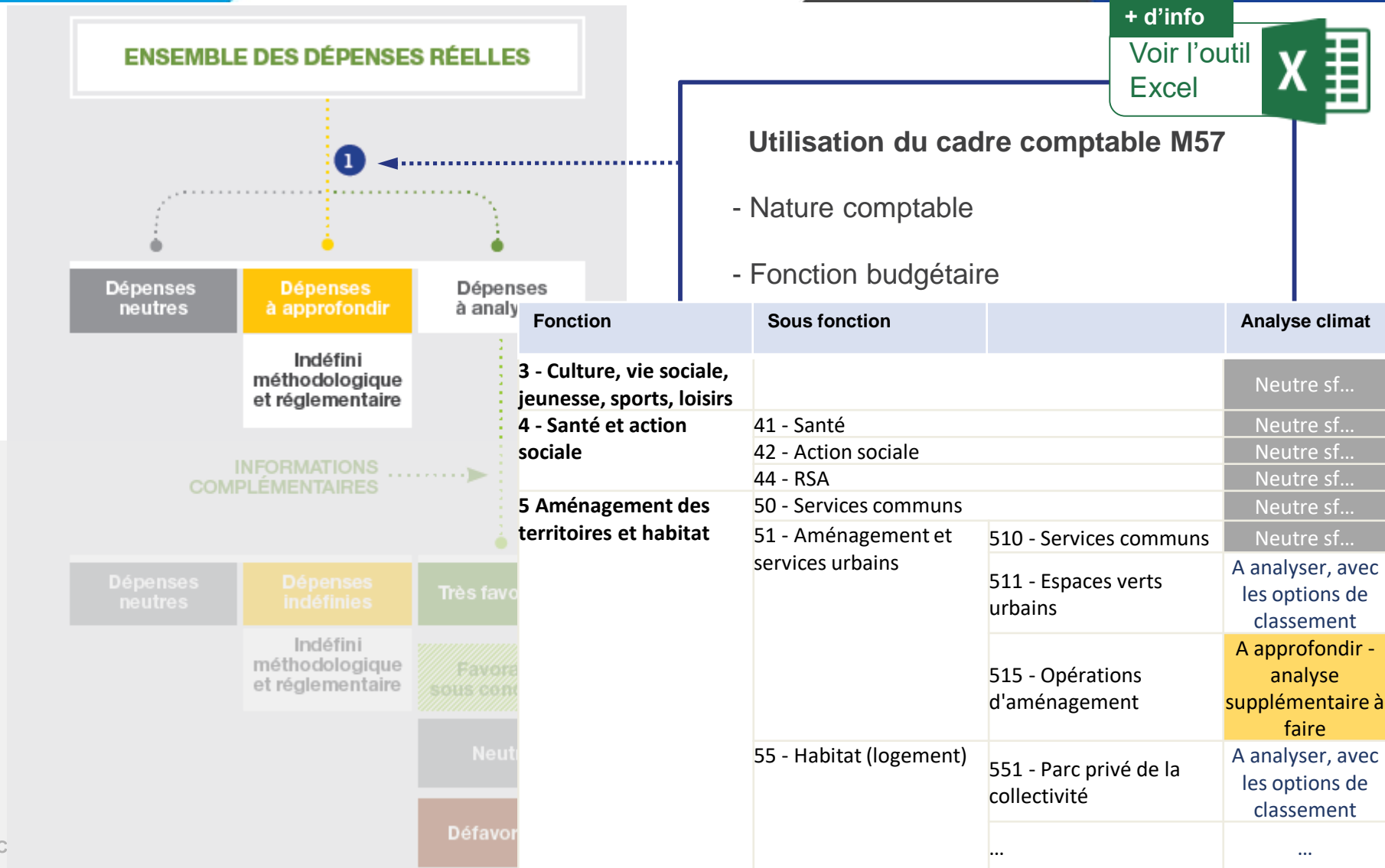
Concrètement, comment mener l'analyse ?

Vision globale du processus de qualification atténuation



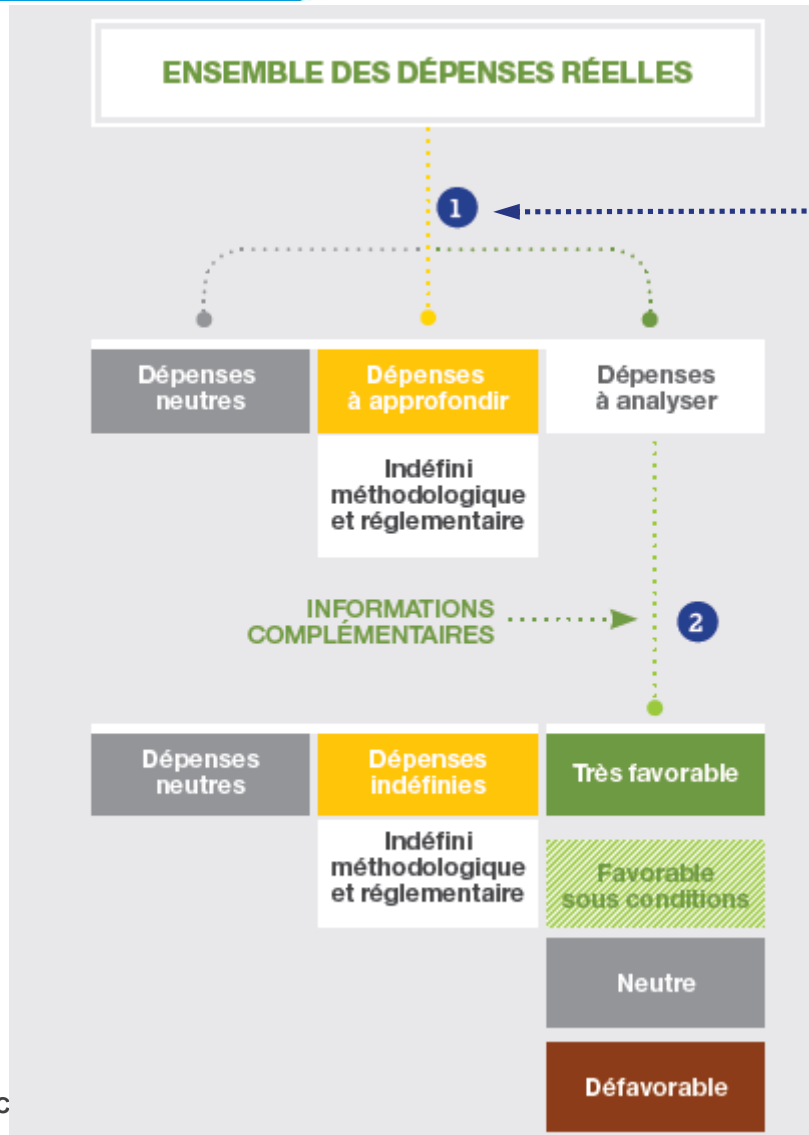
Concrètement, comment mener l'analyse ?

Vision globale du processus de qualification atténuation



Concrètement, comment mener l'analyse ?

Vision globale du processus de qualification atténuation



+ d'info

Voir l'outil
Excel



Utilisation du cadre comptable M57

- Nature comptable
- Fonction budgétaire

Critères de classement
pour qualifier l'impact des dépenses « à analyser »

Exemple de critères de classement

ACHAT DE VÉHICULES

**TRÈS
FAVORABLE**

**FAVORABLE
SOUS CONDITIONS**

DÉFAVORABLE



Moins de 50 gCO₂/km

Plus de 50 gCO₂/km



Électrique

Gaz ou hybride

Diesel ou essence






Électrique ou actif

Fossiles

©I4CE

Exemple de critères de classement

LA VOIRIE

	TRÈS FAVORABLE	FAVORABLE SOUS CONDITIONS	NEUTRE	DÉFAVORABLE
 Constructions	Part dédiée : piétons, vélos, transports en commun 100 % décarbonés <i>(km parcourus / total km)</i>	Part dédiée aux transports en commun non décarbonés <i>(km parcourus / total km)</i>		Part dédiée aux voitures
 Entretien / Requalification	Part dédiée : piétons, vélos, transports en commun 100 % décarbonés		Part dédiée aux voitures	
 Exploitation	Part dédiée : piétons, vélos, transports en commun, mobilités bas carbone		Part dédiée aux voitures	

Concrètement, comment mener l'analyse ?

Vision détaillée

ÉTAPE 0 PÉRIMÈTRE



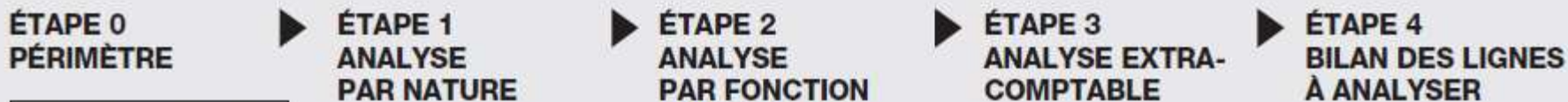
Dépenses hors périmètre
(doublons, écritures
comptables, ...)

Dépenses dans
le périmètre
(définition du seuil :
au-delà de [x] euros)

- Travailler en **dépenses réelles**
- Définir le périmètre : élargir autant que possible à **toutes les compétences** de la collectivité
- Présentation croisée nature / fonction
- Définir le niveau de granularité : le + granulaire, le mieux

Concrètement, comment mener l'analyse ?

Vision détaillée



Dépenses hors périmètre
(doublons, écritures comptables, ...)

Dépenses dans le périmètre
(définition du seuil : au-delà de [x] euros)

Analyse directe > « neutre »

Analyse directe > « à approfondir »

Analyse directe avec les critères de classement

Analyse directe impossible > Lecture fonctionnelle

Fonction non significative pour le climat > « neutre »

Fonction significative mais manque de données > « à approfondir »

Fonction significative mais manque de méthode ou de connaissance scientifique stable > « indéfini méthodologique »

Info extracomptables non disponibles > « à approfondir »

Info extracomptables disponibles > « à analyser » avec les critères de classement

Bilan > « neutre »

Bilan > « à approfondir »

Bilan > « indéfini méthodologique »

Bilan > « à analyser » avec les critères de classement

Concrètement, comment mener l'analyse ?

Vision détaillée

ÉTAPE 5 ANALYSE AVEC LES CRITÈRES DE CLASSEMENT

Dépenses hors périmètre
*(doublons, écritures
comptables, ...)*

Bilan > « neutre »

Bilan
> « à approfondir »

Bilan
> « indéfini méthodologique »

Bilan > « à analyser »
avec les critères de classement

NEUTRE

TRÈS FAVORABLE

FAVORABLE
SOUS CONDITIONS

DÉFAVORABLE

+ d'info

Voir l'outil
Excel

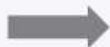


Critères de classement
pour qualifier l'impact des dépenses
« à analyser »

Concrètement, comment mener l'analyse ?

Vision détaillée

ÉTAPE 6 ANALYSE TRANSVERSALE COMPLÉMENTAIRE



ÉTAPE 7 RETEX

**Sur l'ensemble
des dépenses :**
**Analyse transversale
complémentaire**
en effectuant une recherche
par mots-clés rattachés
aux catégories
défavorable et favorables
sur l'ensemble des dépenses
(pas d'application du seuil)

*Ex. : mots-clés « aérien » ;
« aéroport » associés à
des dépenses défavorables*

Retours d'expériences :
en interne, organisation pour
la mise en place d'indicateurs
extracomptables permettant
une bonne collecte des données
pour l'ECB*
de l'année prochaine
(notamment pour l'indefini
extracomptable)

*Ex. : mise en place
d'indicateurs pour les
opérations d'aménagement*

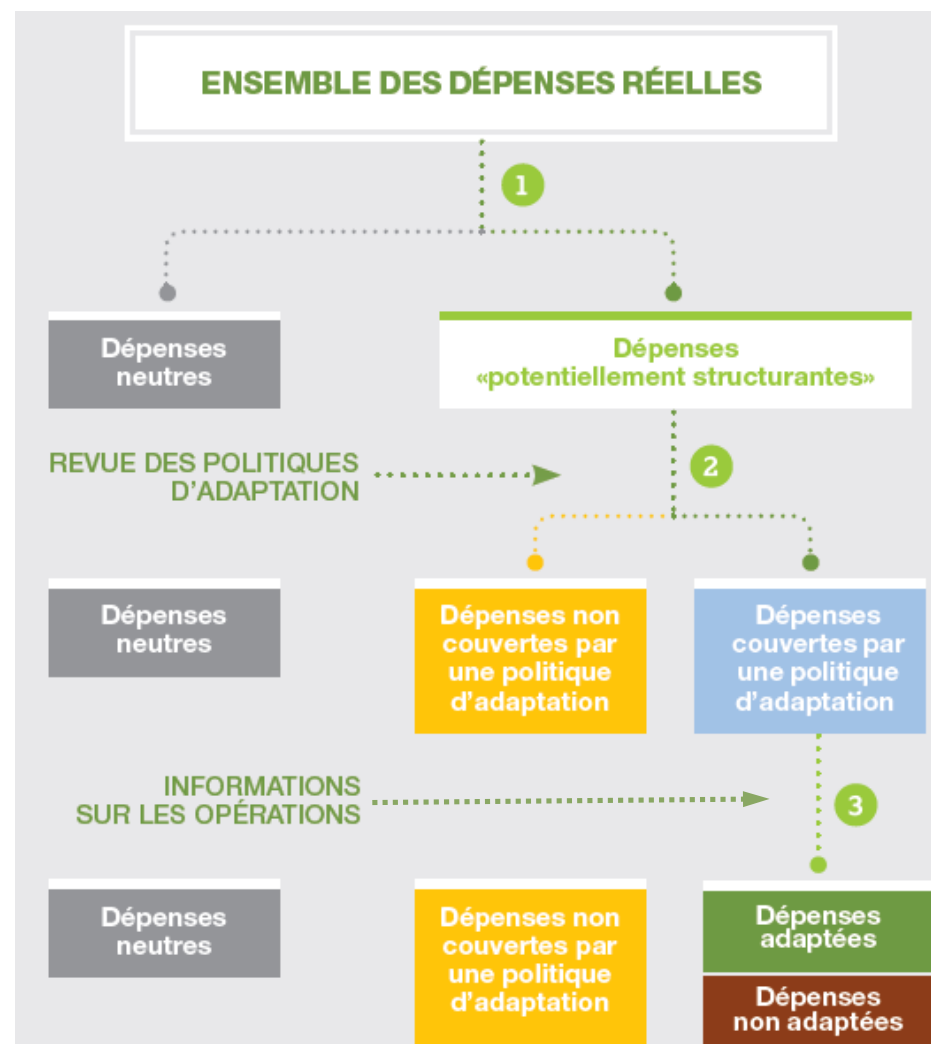


Et l'adaptation ?

Vision globale du processus de qualification

Adaptation

- 1 L'adaptation pose de nombreux enjeux pour une collectivité. Ont-ils été tous bien identifiés ?
- 2 La collectivité a-t-elle engagé une démarche permettant de répondre aux enjeux/de mobiliser les leviers identifiés ?
- 3 Est-ce que dans les faits, ces démarches sont réellement appliquées ?





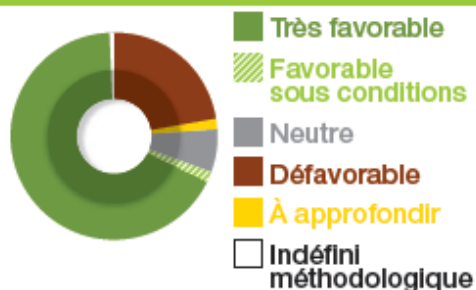
Comment présenter les résultats ?

Présenter les résultats par commission

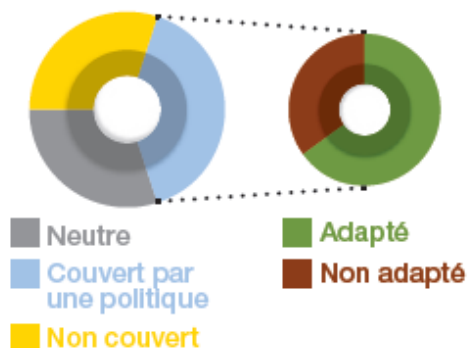
ANALYSE DE L'IMPACT CLIMAT (ATTÉNUATION ET ADAPTATION) DES DÉPENSES DE LA COMMISSION « MOBILITÉS » (EXEMPLE FICTIF)

45 000 000 €
DÉPENSES ANALYSÉES

IMPACT « ATTÉNUATION »



IMPACT « ADAPTATION »



ANALYSE ATTÉNUATION DES DÉPENSES

• Pistes cyclables/voies de bus	30 M€
• Bornes de recharge électrique	100 000 €
• Flotte de vélos électriques	200 000 €
• Voitures électriques	100 000 €
• Bennes ordures gaz	800 000 €
• Construction voirie auto	10 M€
• Voitures thermiques	100 000 €
• Autres	3 M€
• Frais d'études transport	700 000 €

ACTIONS

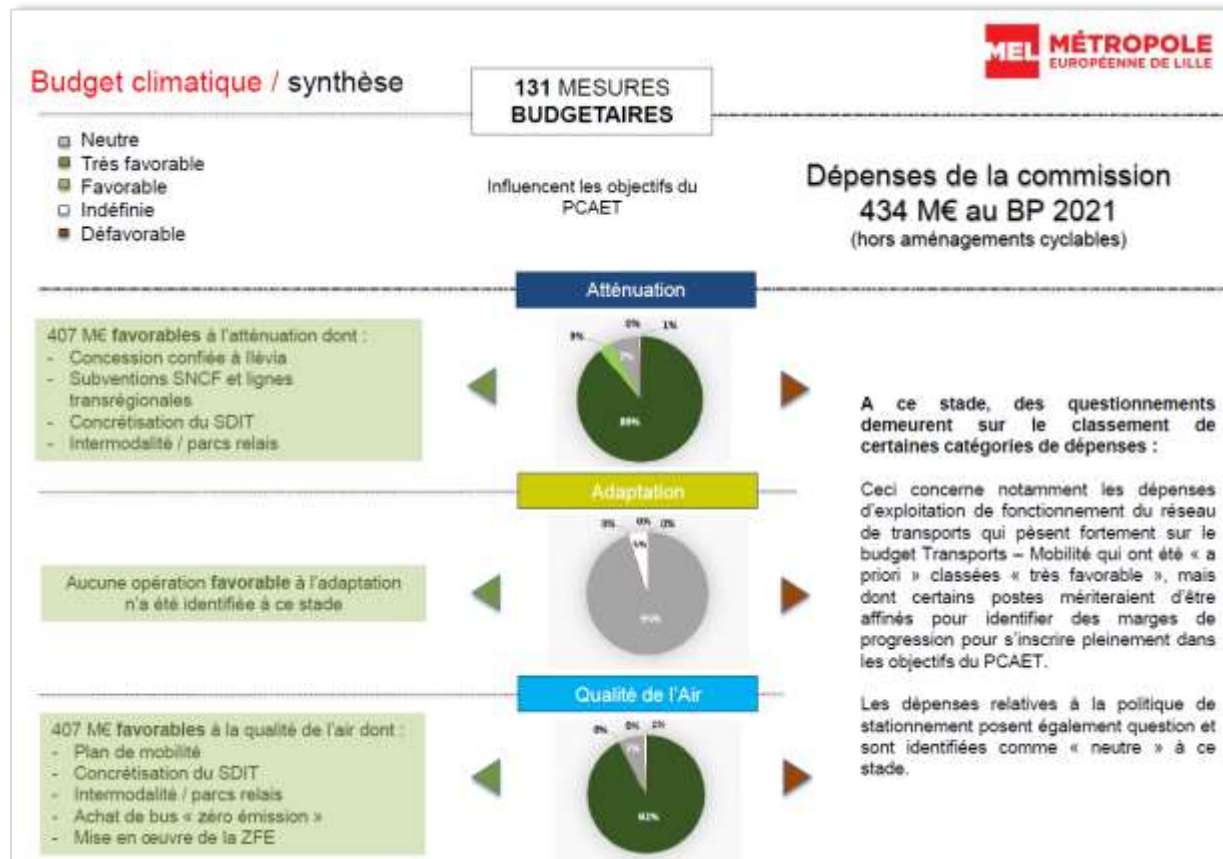
MESURES DU PCAET

- 2021 : Création de nouvelles pistes cyclables et voies dédiées au bus
- 2021 : Nouvelle flotte de vélos électriques
- 2022 : Fin des achats de véhicules thermiques
- 2025 : Fin des bennes à ordures diesel
- 2030 : Flotte de bus 100% bas-carbone

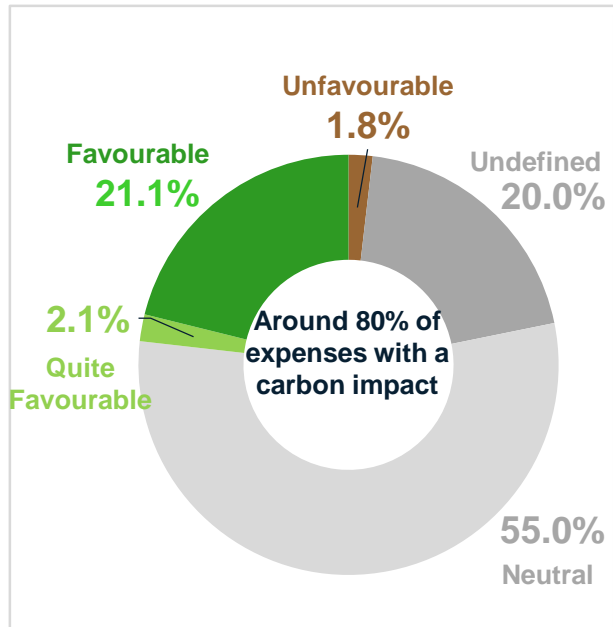
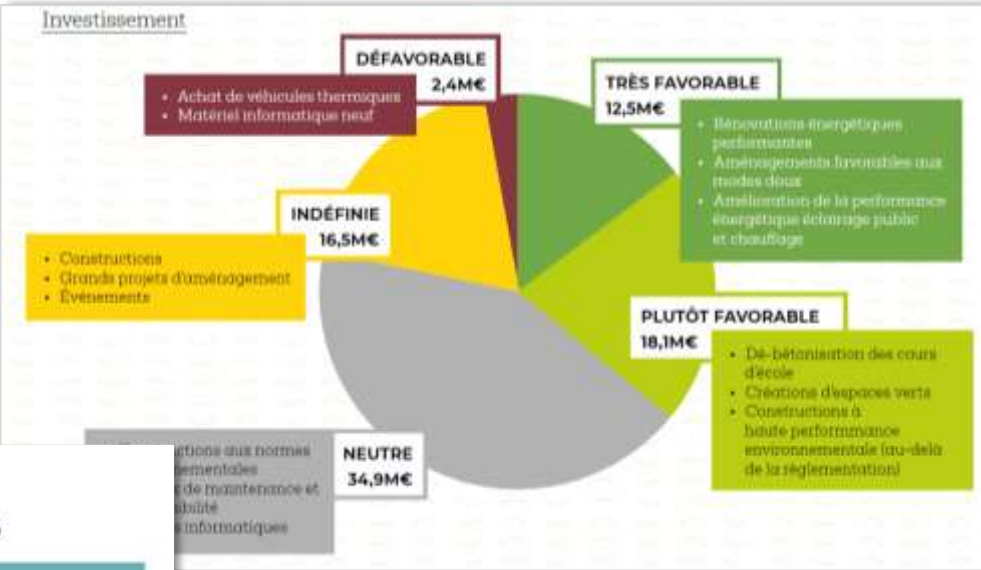
MARGES DE MANŒUVRE IDENTIFIÉES

- 1 Questionner les nouveaux projets de voirie automobile
- 2 0 achat de véhicule thermique dans le prochain budget
- 3 Intégrer les enjeux d'adaptation à toutes les opérations de mobilité

Exemples de presentation des résultats



Exemples de presentation des résultats



Ce qu'il faut retenir

- une méthodologie **utile** car :
 - elle **acculture et mobilise des élu.e.s et personnels non spécialistes du climat**, en particulier les services finance et contrôle de gestion ;
 - Elle contribue à **intégrer l'enjeu climat** de manière **transversale**
 - Elle permet un **suivi dans le temps** de l'amélioration de la prise en compte du climat dans les décisions et choix budgétaires ;
 - Elle **révèle les impacts sur le climat d'arbitrages** qui n'étaient pas interrogés : offre des éléments pour le débat politique (opposition) ;
- **Une méthodologie qui implique un effort d'analyse et de transparence pour la collectivité :**
 - Mobilisation des services environnement et finances/contrôle de gestion, + des autres services pour les remontées d'information ;
 - Effort RH + acculturation à la méthode et ses objectifs
- Une méthodologie perfectible, en développement

Des ressources disponibles gratuitement pour en savoir plus et connaître les détails et références techniques

1

La démarche à mettre en place par la collectivité



Synthèse pour décideurs



I4CE – Ins

2

Grands principes méthodologiques



Guide méthodologique

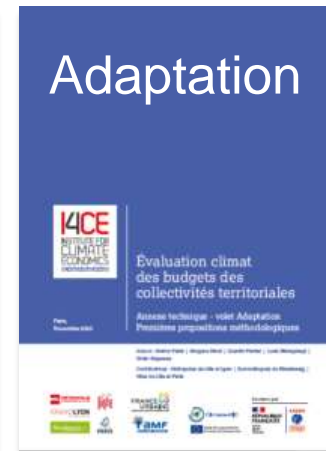


3

Concrètement, comment mener l'analyse

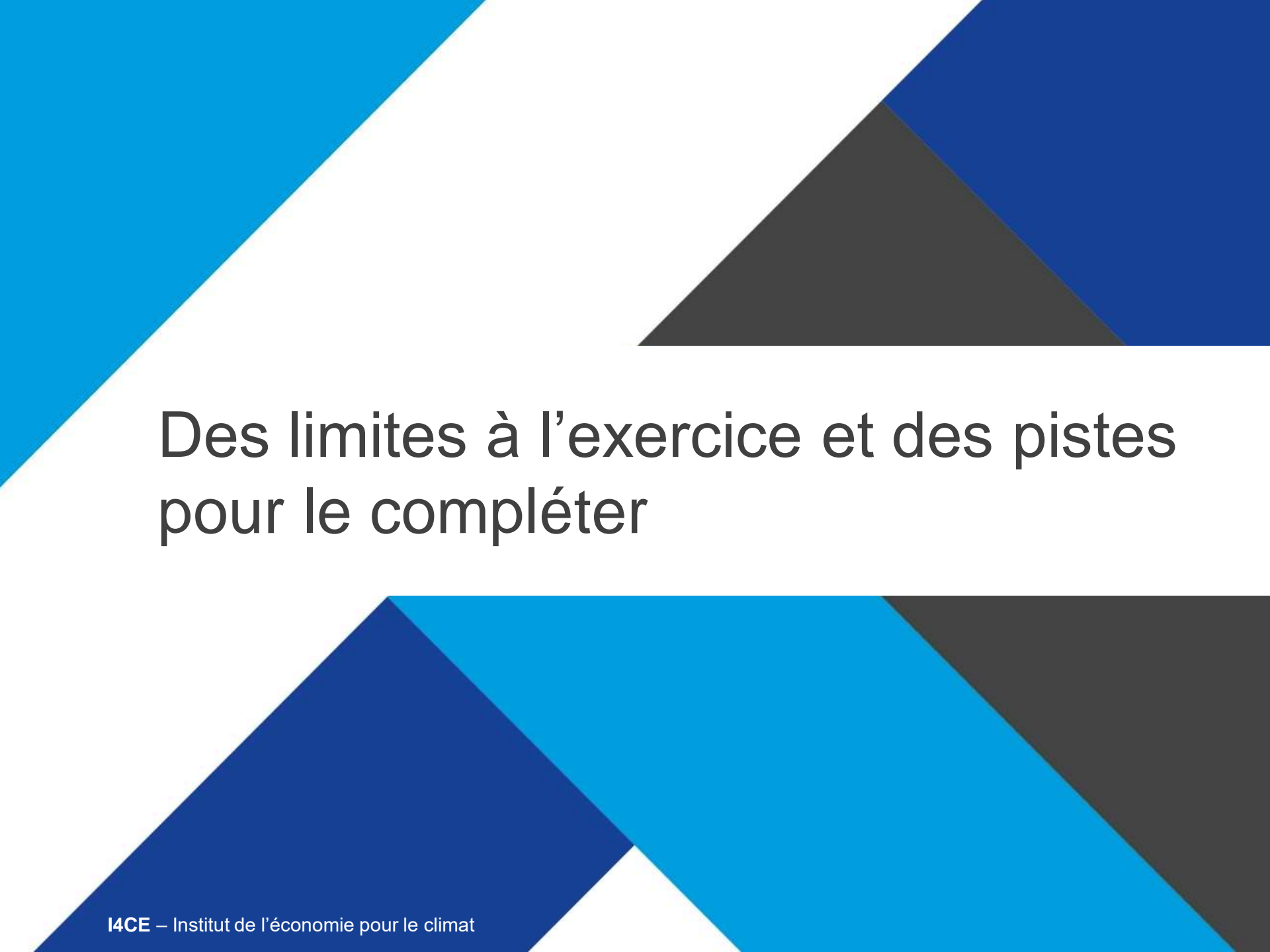


2 annexes techniques:



+ outil Excel





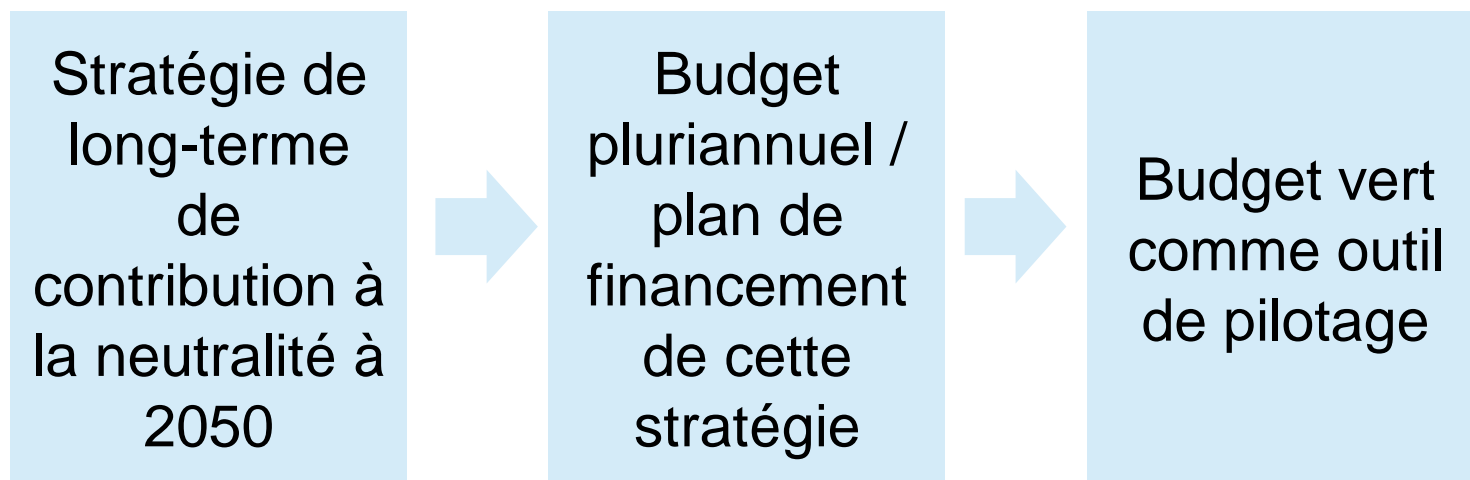
Des limites à l'exercice et des pistes pour le compléter

Limites de l'exercice

- Part des comptes / budget, donc ne dit rien sur :
 - Ce qui ne coûte rien
 - Les économies réalisées
 - Le « stock » de ressources du territoires => comptabilité environnementale
- L'intérêt dépend beaucoup du processus mis en place en interne, entre services et avec les élus
 - Au 1^{er} exercice beaucoup de « à approfondir », mais c'est OK car permet d'identifier là où il y a des progrès à faire en termes de prise en compte des enjeux

Besoin du triptyque : stratégie, plan de financement, budget vert pour dire si budget « aligné »

- Budget vert déjà très utile pour transversalité, amener des discussions climat sur tout le budget
- Ne dit pas seul si budget « aligné » avec objectifs
- **Pour dire si budget « suffisant » par rapport aux objectifs climat, besoin d'un triptyque :**



Des ressources sur la programmation pluriannuelle des finances publiques pour le climat

- [Billet I4CE](#)

12
MAI
2022

11 points de vigilance pour la future programmation des investissements pour le climat



Emmanuel Macron s'est engagé pendant la campagne électorale à mettre en place une "programmation des investissements [pour la transition écologique et le climat], secteur par secteur, territoire par territoire". Dans ce billet, [Morgane Nicol](#) revient sur l'intérêt d'une telle programmation pluriannuelle et pointe de nombreux points de vigilance, aussi bien sur son contenu que sur sa gouvernance, pour qu'elle soit vraiment utile à la transition.

Emmanuel Macron s'est engagé pendant la campagne électorale à mettre en place une « programmation des investissements [pour la transition écologique et le climat], secteur par secteur, territoire par territoire », [rejoignant ainsi une majorité des candidats à l'élection présidentielle](#). Dans le

- [Article](#) dans la revue *Gestion & Finances publiques* (ex-revue du Trésor)

02
JUIN
2022

Au-delà du « budget vert », des travaux à lancer pour un meilleur pilotage économique et budgétaire de la transition climatique



Le « budget vert » est le principal outil développé par la France pour mettre en cohérence le budget de l'Etat et son ambition climatique. Dans ce billet, [Morgane Nicol d'I4CE](#) fait le point sur les intérêts et limites de cet outil, revient sur l'idée d'une programmation pluriannuelle des finances publiques pour le climat et propose des pistes pour améliorer le pilotage économique et budgétaire de la transition climatique avec des outils complémentaires.

L'Etat doit améliorer sa capacité de pilotage des politiques économiques et budgétaires pour le climat

Estimer l'objectif de contribution financière des collectivités pour l'atteinte des objectifs climat

- Projets Quanti Neutralité et Quanti Adaptation
- Dépenses d'investissement et d'ingénierie des collectivités requises implicitement de la SNBC 2 et des scénarios Ademe 2050
- En cours, publication mi-octobre
- Axes de travail des mois à venir :
 - Systématisation de l'approche « budgets verts », vers une taxonomie verte des budgets locaux ?
 - Approche par les recettes : Comment financer la transition dans les collectivités dans le contexte actuel des finances locales ?



Merci pour votre
attention

Contacts :

marion.fetet@i4ce.org

francois.thomazeau@i4ce.org

morgane.nicol@i4ce.org