

ATELIER 1 (Finances)

Fiscalité et autres ressources : Ré-inventer la contribution de demain

Adaptation du schéma fiscal local aux objectifs de développement durable : le modèle en construction de la province de Biscaye

Christelle Gaucher, pilote du groupe de travail Fiscalité et Dotations, collectivité/Afigese
cheffe de service Fiscalité et Dotations, Communauté d'agglomération Pays Basque

Les Assises de l'AFIGESE | Troyes 2023

Assises
AFIGESE



Contexte

Le Pays basque dispose d'un système fiscal propre depuis 1981

Cette autonomie fiscale permet à la région de déterminer librement ses ressources et d'en disposer comme elle le souhaite

Ce cadre permet au Gouvernement de Biscaye d'engager une démarche inédite visant à aligner sa politique fiscale aux objectifs de développement durable



Les Assises de l'AFIGESE | Troyes 2023

Assises
AFIGESE

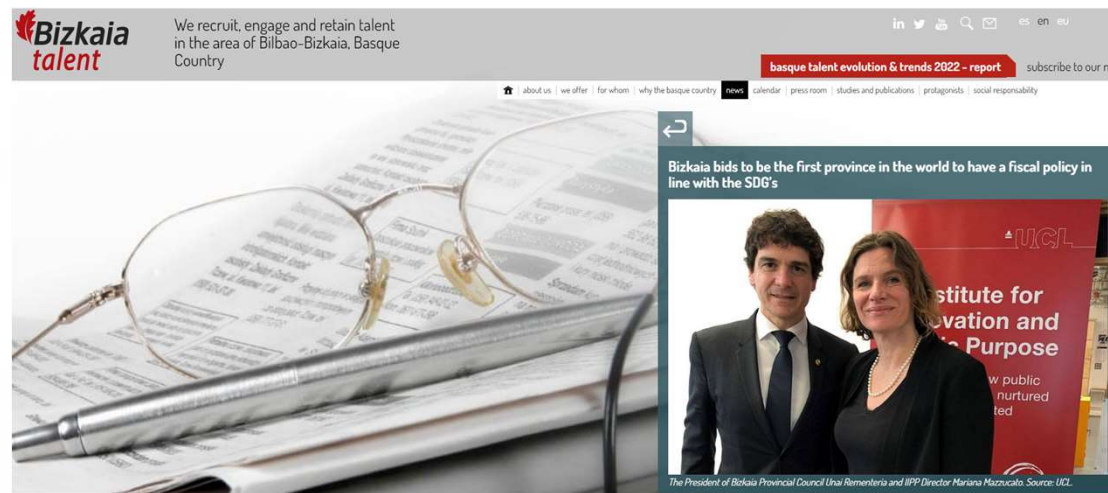


Démarche

Menée depuis 2020 par le Gouvernement de Biscaye au travers de son administration fiscale

en collaboration avec l'Institute for Innovation and Public Purpose (IIPP) à University college sous la direction de l'économiste Mariana Mazzucato

avec pour objectif de développer une politique fiscale qui soutienne les objectifs de développement durable (ODD) fixés par les Nations Unies pour 2030



LesAteliers



Les Assises de l'AFIGESE | Troyes 2023

Assises
de l'
AFIGESE

Projet BEAR : Biscay Economic Activity Review

But : intégrer les valeurs des objectifs des ODD à la politique fiscale

Lignes directrices : « ouvrir de nouveaux horizons »

- récompenser et non plus sanctionner
- faire pencher la balance
- approche inclusive
- mettre l'accent sur le bien commun
- recherche basée sur la pratique

Source : The Biscay model

Aligning tax policy with the United Nations Sustainable Development Goals

A concept note by the UCL institute for innovation and public purpose

May 2021

Les Assises de l'AFIGESE | Troyes 2023

Assises
AFIGESE

LesAteliers

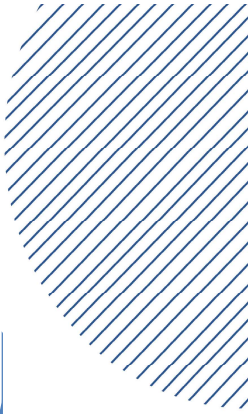


ODD : les axes prioritaires en Biscaye

Evolution démographique : vieillissement de la population, soins, égalité des genres, baisse des naissances, migrations, maintien d'un système de pension financièrement durable, encourager le travail compatible

Crise climatique : protéger et restaurer les zones naturelles, réorientation de l'économie vers une production plus durable, diminution du besoin énergétique de l'industrie, développement des énergies renouvelables

Résilience économique : réorientation vers une économie plus « verte » et inclusive, centrée sur l'innovation et l'entrepreneuriat; renforcer l'attractivité des talents des milieux sous représentés pour construire une force de travail plus diversifiée et dynamique en lien avec les réseaux d'innovation



Les principes du modèle

Les outils fiscaux doivent être basés sur des principes simples pour être appliqués sur un large périmètre et être construits sur des référentiels.

Au regard de ces pré-requis, le modèle a été élaboré autour de 5 principes :

- simple et inclusif : de manière à embarquer un large éventail d'entreprises en termes de taille et de secteurs d'activités
- ipsatif et tendant à l'amélioration continue des performances plus que la seule atteinte ou non d'un objectif
- conduit autour des 3 priorités plutôt que d'embrasser les 17 ODD
- basé si possible sur des objectifs, pratiques et normes existantes
- permettre de conduire le changement de manière plus large en terme de société plus écologique et inclusive



Le cadre du modèle

Le modèle est constitué d'une **batterie d'index** qui permettent à l'autorité fiscale régionale de déterminer le niveau de contribution de chaque contribuable économique ou entité, à l'atteinte des objectifs de développement durable dans le cadre des priorités fixées par le Gouvernement de Biscaye.

Cette appréciation de la performance, traduite en points, donne lieu à une note globale qui permet un classement et des comparaisons entre contribuables.

LesAteliers



Les Assises de l'AFIGESE | Troyes 2023

Assises
AFIGESE

Le cadre du modèle

En pratique, chaque entité fera l'objet d'une évaluation en 4 étapes :

- **tamissage négatif** (negative screening) : quelle activité serait exclue ?
- **sensibilisation** : l'entreprise rend compte de son niveau de contribution à l'atteinte des objectifs fixés à une fréquence qui pourrait être annuelle et selon une procédure et un cadre qui sont en cours de développement
- **effort de l'entreprise** : quels types d'effort sont contributifs ?
- **évaluation** : le rapport de l'entreprise est évalué pour déterminer le nombre de points attribués dans chaque secteur de contribution aux ODD selon 3 niveaux :
 - sensibilisation : la production du rapport
 - action : progression vers l'objectif
 - réalisation : atteinte de l'objectif
- **récompense** : l'administration fiscale fixe le score atteint par le calcul du nombre de points attribués et détermine si l'entreprise est éligible à un avantage fiscal

Les Assises de l'AFIGESE | Troyes 2023

Assises
AFIGESE



Les composantes du modèle

tamissage négatif (negative screening) :

Un modèle inclusif qui embarque tous les secteurs d'activités mais

exclusion des entreprises dont le business model ou l'activité sont particulièrement préjudiciables aux ODD (negative screening)

Negative screening : processus d'identification des entreprises dont la contribution en termes environnemental ou social est faible au regard de leurs pairs

- sur la base d'une approche reconnue au niveau international tel le système employé par fonds de pension gouvernemental- étranger de Norvège (Norwegian Government Pension Fund Global)

- en adoptant dans un premier temps une version simplifiée du NGPFG en excluant :

- la production de certains types d'armement (armes nucléaires et à sous munitions)
- Le traitement du charbon ou la production de tabac



Les Assises de l'AFIGESE | Troyes 2023

Assises
AFIGESE



Les composantes du modèle

Les Ateliers

28 secteurs de contribution

basés sur les principes suivants

- faire progresser les priorités régionales
- être au cœur des ODD
- être communicable et mesurable par les micro et petites entreprises
- établi sur des normes reconnues
- être applicable à de multiples secteurs d'activité



Les Assises de l'AFIGESE | Troyes 2023

Assises
AFIGESE



Les composantes du modèle



LesAteliers

Présentation
synthétique
des 28
secteurs de
contribution

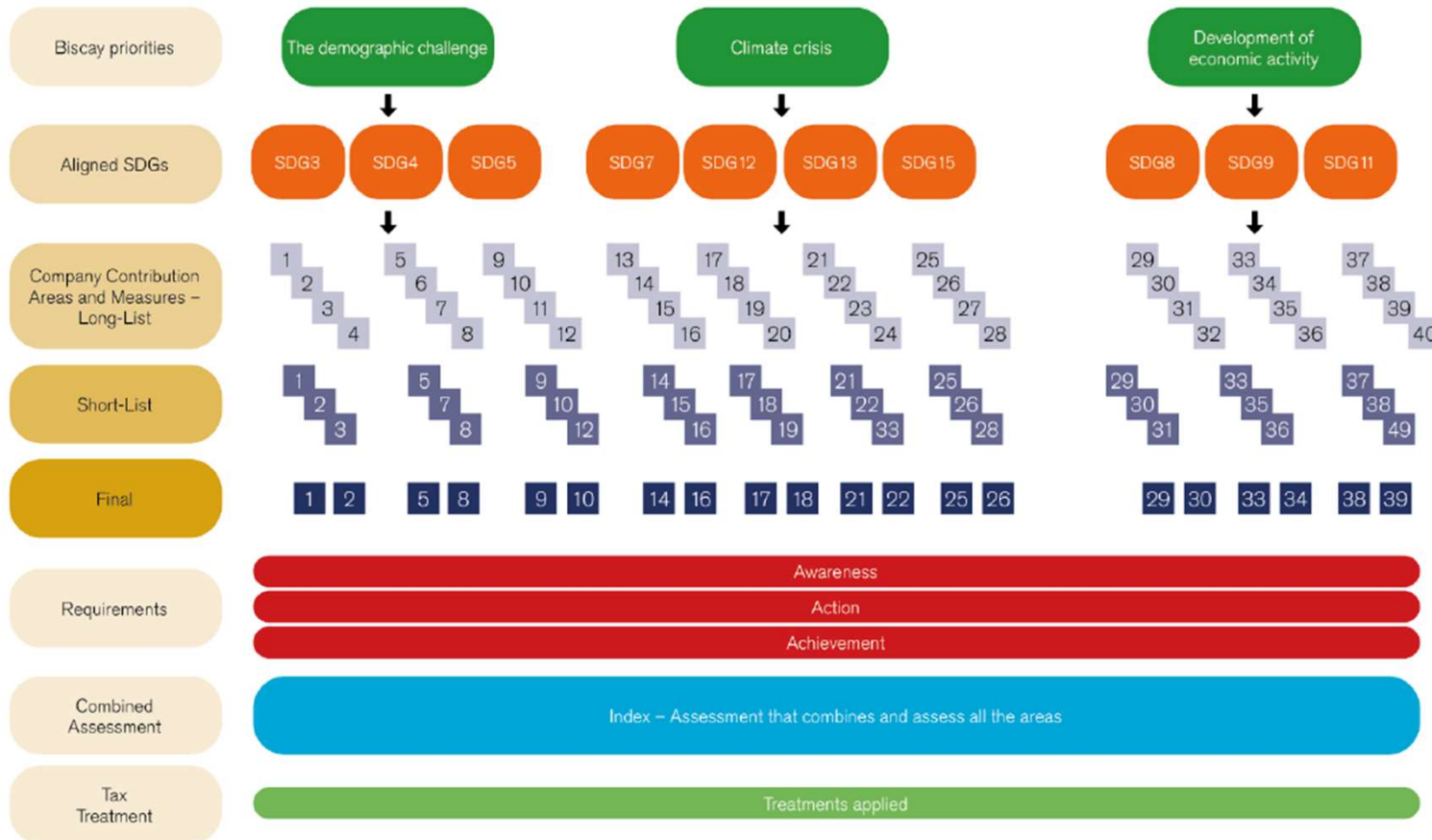
Biscay priority	Relevant SDGs	Contribution areas
Demographic change	SDG3 – Health and wellbeing	1 Health and wellbeing; 2 Flexible and supportive workplaces; 3 Quality employment; 4 Provision for later years
	SDG4 – Quality education	5 Professional development; 6 Quality education
	SDG5 – Gender equality	7 Women in leadership; 8 Employment quality; 9 Workplace violence and harassment
Climate emergency	SDG7 – Affordable and clean energy	10 Decarbonisation – renewable energy; 11 Energy efficiency; 12 Decarbonisation – greenhouse gas emissions
	SDG12 – Responsible consumption and production	13 Material use; 14 Circular economy
	SDG13 – Climate action	15 Resilience to the climate crisis
	SDG15 – Life on land	16 Recovery of degraded areas
Economic resilience	SDG8 – Decent work and economic growth	17 Increase in entrepreneurship; 18 Innovating; 19 Partnerships and collaborations; 20 Attracting and retaining talent
	SDG9 – Industry, innovation and infrastructure	21 Investing – non-financial organisations; 22 Investing – financial organisations; 23 Investing – groups; 24 Knowledge and digital economy; 25 Resilience – new markets; 26 Responsible economic resilience
	SDG11 – Sustainable cities and communities	27 Access to housing; 28 Develop infrastructure

Les Assises de l'AFIGESE | Troyes 2023

Assises
AFIGESE



Les composantes du modèle



Processus de sélection des secteurs de contribution



Les composantes du modèle

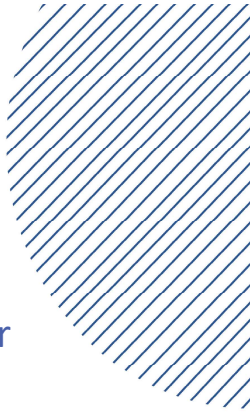
Effort de l'entreprise

Le modèle est construit pour encourager la progression vers l'atteinte des objectifs et non leur seule atteinte

3 niveaux de contribution sont identifiés dans chaque secteur de contribution dès les premiers pas de sensibilisation constitués par la seule production du rapport par l'entreprises

Effort	Description	Evidenced by
Awareness	Despite the growing prominence of the SDGs, many companies are unaware of the goals and how their actions may be contributing to — or impeding — their achievement. The model supports companies to demonstrate awareness of their impact on the SDGs.	Awareness is signalled through annual corporate reporting, which provides baseline data.
Action	The model drives action and behavioural change across identified areas. The focus is on encouraging companies to start contributing to the achievement of the SDGs, no matter their starting point.	Action is captured through demonstrating progress towards the SDGs, for example an increase in the use of renewable energy.
Achievement	Finally, the model recognises achievement and companies whose practices are in line with international sustainability standards or with the performance of international leaders.	Achievement is captured through demonstrating the achievement of a defined target.

Les Assises de l'AFIGESE | Troyes 2023





Les composantes du modèle

Notation

Une entreprise est évaluée et se voit attribuer des points en fonction de sa contribution aux ODD en référence au 3 niveaux décrits : sensibilisation, action, réalisation

- niveau sensibilisation atteint si l'entreprise produit le rapport dans l'année avec l'attribution d'un point par exemple
- niveau action atteint si l'entreprise fait preuve d'une progression vers les objectifs en fonction d'un seuil en se voyant attribuer un nombre de points plus élevé
- niveau réalisation atteint lorsque l'entreprise est parvenue à l'objectif avec l'attribution de points supplémentaires

3 buts à l'annualité du rapport : contribuer à la sensibilisation en interne au sein des entreprises par la collecte d'informations, construire les bases de la progression et permettre aux entreprises de se comparer

Comment	Points
Already met or exceeded the 2030 target	3
Improving towards the 2030 target	2
Reporting; no or insufficient action towards target	1
No reporting	0

Les Assises de l'AFIGESE | Troyes 2023



LesAteliers



Les composantes du modèle

Critères de notation et objectifs

- pour chaque secteur de contribution, des critères de notation et des objectifs sont nécessaires afin de pouvoir évaluer si l'entreprise a suffisamment progressé pour se voir attribuer des points au titre des niveaux « action » et « réalisation »
- les objectifs seront fixés sur la base de normes internationales de manière à fournir une référence et une orientation pour l'activité de l'entreprise
- pour chaque secteur de contribution, le modèle devra définir :
 - une norme de rapport acceptable
 - quelle action est nécessaire pour progresser vers l'objectif
 - le seuil d'atteinte de l'objectif
- les objectifs pourraient être fixés par référence aux niveaux actuels de performance régionale, nationale, européenne, OCDE ou mondiale (moyenne, 10% les plus hauts par ex) et à horizon 2030 en fonction des objectifs fixés par les gouvernements ou des entreprises performantes



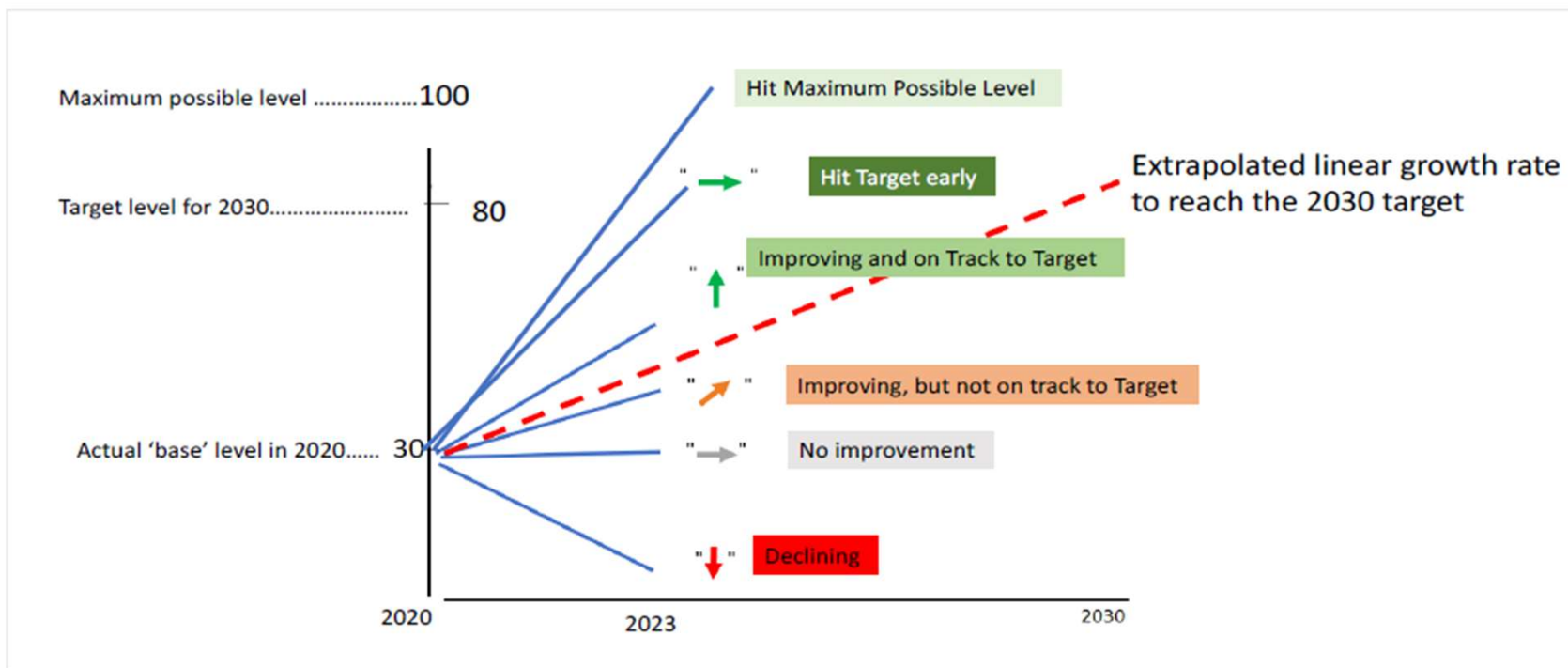
Les Assises de l'AFIGESE | Troyes 2023

Assises
AFIGESE



Les composantes du modèle

Critères de notation et objectifs : modélisation de la progression vers l'objectif



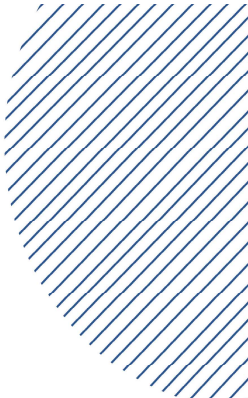
LesAteliers



Les Assises de l'AFIGESE | Troyes 2023

Assises
AFIGESE

Les composantes du modèle



Critères de notation et objectifs

La trajectoire de l'entreprise qui peut être conforme à l'objectif, s'améliorer mais en deçà du niveau attendu ou ne pas progresser peut se traduire sous la forme d'un score par l'analyse présentée dans la représentation précédente

2023 Performance	Comment	Points
>80	Already met or exceeded the 2030 target	5
40-79	Improving towards the 2030 target	2
<39	Reporting; no or insufficient action towards target	1
	No reporting	0

Evaluation et certification

La performance d'une entreprise devra être mesurée et certifiée de manière à pouvoir calculer le score



Les composantes du modèle

Calcul de l'index

- l'index correspond à la somme des points attribués à l'entreprise
- les entreprises seront éligibles à un avantage fiscal si elle dépasse un niveau de points atteint dans l'année
- la pondération est un outil important qui permet d'ajuster quels secteurs d'activité et quels niveaux d'objectifs sont privilégiés au fil du temps par les gouvernements entre les 3 niveaux « sensibilisation, action, réalisation »
- la pondération de certains objectifs prioritaires pourrait permettre à l'entreprise qui les atteindrait d'obtenir le nombre de points nécessaires pour bénéficier d'un avantage fiscal

	A	B	C
Achievement: Meets or exceeds the 2030 target	3	10	10
Action: Sufficient improvement toward the 2030 target	2	5	9
Awareness: Reporting; no or insufficient action towards target	1	1	1
No reporting	0	0	0



Et après ?

Ce modèle d'index, qui croise les priorités du Gouvernement de Biscaye et les ODD, a développé un jeu d'indicateurs qui évaluent la contribution d'une entreprise aux objectifs fixés

En récompensant la sensibilisation, l'action et la réalisation dans ces secteurs, le modèle se veut inclusif des micro et petites entreprises et centré sur la progression continue et non au bénéfice des entreprises qui ont déjà mis en œuvre une façon de travailler plus soutenable

Scorer l'effort des entreprises permet la comparaison et la visualisation de la performance

Il reste des sujets à approfondir incluant la consultation publique et la définition des objectifs pour 2030



Les Assises de l'AFIGESE | Troyes 2023

Assises
AFIGESE

