

Comment faire vivre un projet de territoire dans la durée ? Comment renforcer des dynamiques intercommunales ?

L'évaluation comme outil de :
Concrétisation et appropriation du projet d'agglomération
Dialogue et dynamisation entre Elus et directions
Echanges et communication avec les habitants

Carolina Benito

Chargée d'Evaluation et d'observation

Florence Gernais

Directrice du projet de territoire

Atelier 5 Evaluation



- Communauté urbaine depuis le 1^{er} janvier 2016
- 270 000 habitants
- 30 communes dont 2 communes nouvelles



Le projet de territoire d'Angers Loire Métropole

*le document de référence commun pour 15 ans :
sur la base d'un diagnostic identifiant des enjeux
défini et décline des ambitions pour le territoire*

Transformation en
Communauté Urbaine

Schéma de mutualisation

Une co élaboration en interne en mode projet en 2015

projet de territoire adopté en 2016

Impliquer les Elus et les
Services de l'EPCI et de
l'ensemble des
communes

Mobiliser différentes
contributions :
politique,
professionnelle,
experte, citoyenne

Mobiliser des
contributions
extérieures au territoire

Garantir le croisement
entre les contributions

Garantir la cohérence
et la prise en compte
des documents
existants ou en cours
d'élaboration



Promouvoir la formation, la recherche, l'innovation et l'esprit d'entreprendre



Valoriser le cadre de vie exceptionnel du territoire angevin



Repenser les formes d'accès à l'habitat, aux services et aux équipements



Fonder le vivre-ensemble sur la citoyenneté et le lien social

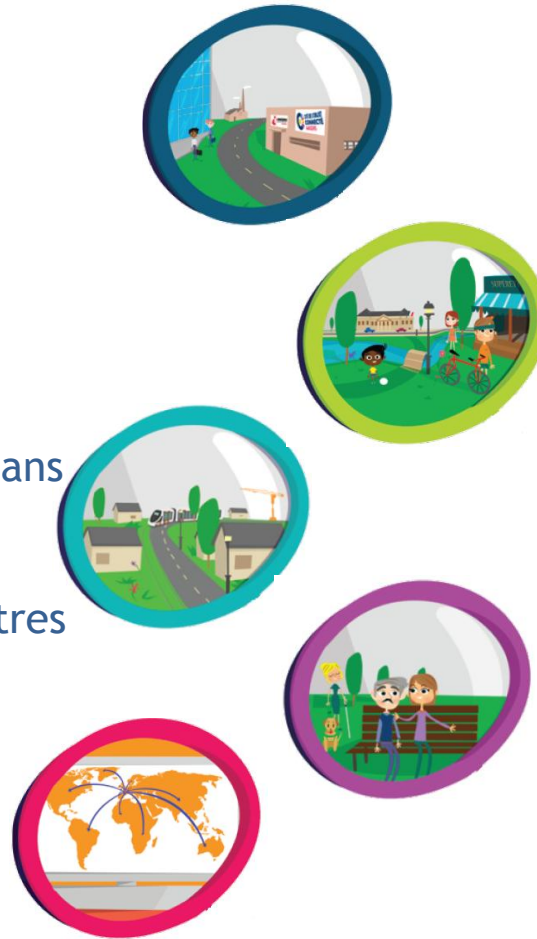


Renforcer l'attractivité du territoire angevin

Deux outils complémentaires : le Barométropole // la Revue de projet

→ Barométropole:

- Qu'est-ce qui se passe aujourd'hui sur le territoire?
- Comment cela évolue dans le temps?
- Comparaison avec d'autres territoires



→ Evaluation - revue de projet

- Dans quelle mesure, les actions menées par ALM et les communes avec leurs partenaires concourent-elles aux ambitions et objectifs du projet ?
- Comment le projet d'agglomération permet à ALM et aux communes de se mobiliser sur des objectifs communs ?
- Projets, dynamiques, innovations, bonnes pratiques



- A partir de sources diverses :
 - rassemble, met en perspective, et compare des données de contexte local pour un panel d'agglomérations.
- Objectifs :
 - mesure les évolutions du territoire
 - connaître la position de l'agglomération dans le panel
 - en tirer des conclusions pour le territoire et ses acteurs.

Comment lire le barométropole?

Le barométropole est constitué de 15 planches qui s'articulent autour de 5 questions analytiques interrogeant les 5 ambitions du projet de territoire 2016-2030

1- Comment se caractérisent l'économie locale, l'emploi et les équilibres territoriaux?

2- Comment se caractérise la qualité de vie?

3- Comment se développe sur le territoire de nouvelles pratiques qui améliorent le quotidien?

4- Comment se caractérise le territoire en matière du lien social?

5- Comment se caractérisent la notoriété et l'attractivité du territoire?

... la revue de projet présentée sous forme de support dynamique

Rattacher les grands programmes et projets aux ambitions

Rendre visible les projets des Communes

Rapprocher les initiatives

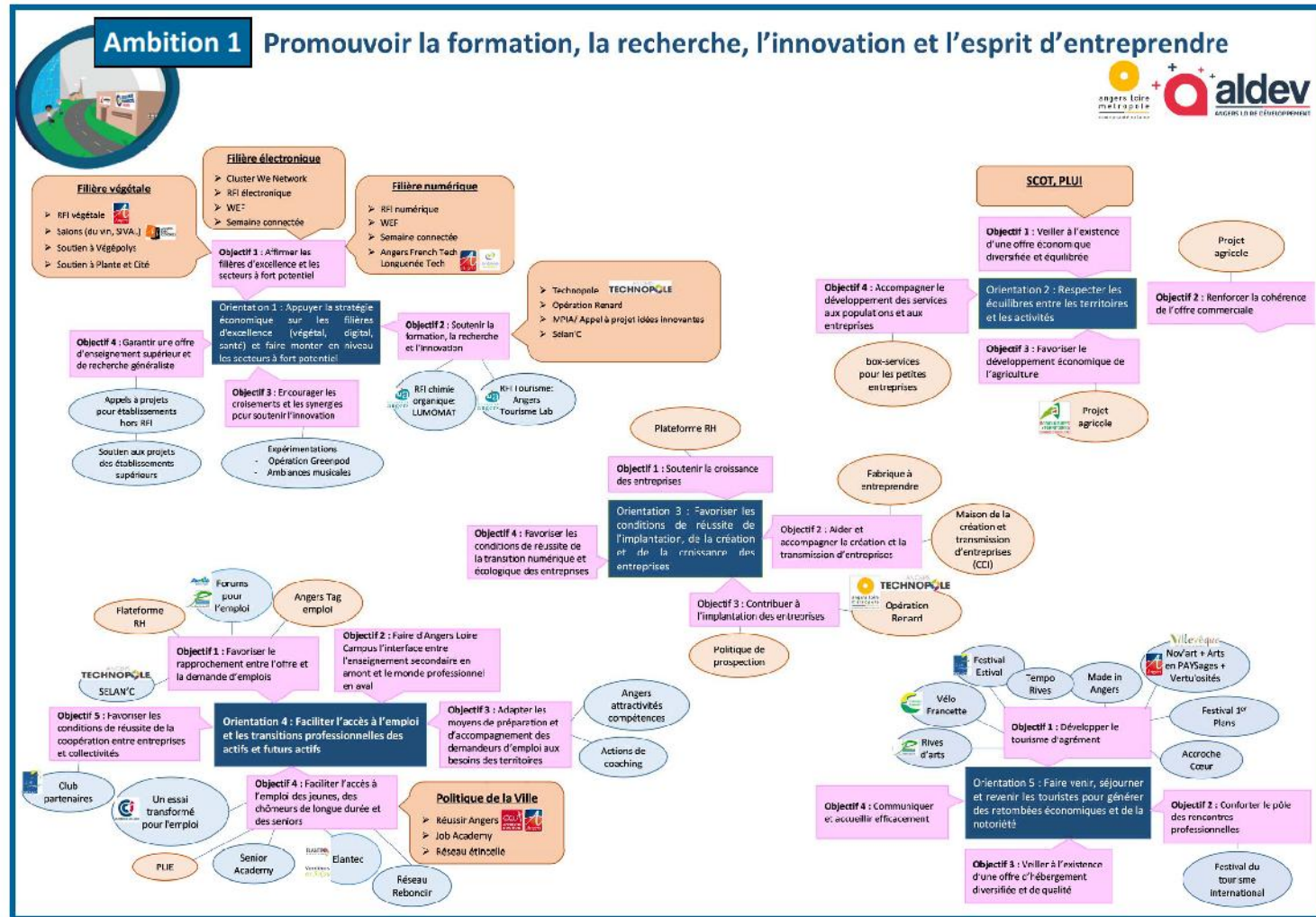
Mettre l'accent sur les projets innovants

Rendre visible l'action de la communauté urbaine et des communes

Croiser avec les caractéristiques du territoire et leurs évolutions



... à un support de communication



... la revue de projet présentée sous forme de support dynamique

Donner du sens
aux actions des
communes et
d'ALM

Valoriser les
dynamiques
intercommunales

Valoriser les
projets innovants,
petites communes
communes rurales ...

Analyser la
cohérence des
programmes, des
actions

Regarder les
orientations les
plus dynamiques

Avoir une lecture
territoriale, par
secteur, ou par
caractéristique

- Dégager les points forts, les difficultés,
- Faire ressortir les intérêts communs, les réussites, les manques, les incohérences,
- Tirer les leçons des expériences innovantes
- Dégager des orientations de travail