

Assises de l'association des financiers, contrôleurs de gestion et  
évaluateurs des collectivités locales (AFIGESE)  
Jeudi 28 septembre 2017



# L'adaptation des Services Départementaux d'Incendie et de Secours (SDIS) au nouveau paradigme budgétaire local



“chaque jour à vos côtés”

## Historique sur les SDIS

### - L'organisation de la sécurité civile :

#### Un dispositif pyramidal :

Ministère de l'intérieur – Direction Générale de la Sécurité Civile et de la Gestion des Crises – Etat major interministériel de zone – SDIS

### - Une organisation récente :

Loi du 3 mai 1996 relative aux services d'incendie et de secours (date d'effet : 3 mai 2001)

### - Un financement encadré :

Loi de février 2002 de démocratie de proximité : limitation des contributions des communes et EPCI au budget des SDIS

Loi d'août 2004 de modernisation de la sécurité civile – (convention SDIS - Département - SDACR)

### - Une mise à niveau liée à la nouvelle organisation territoriale

## Le SDIS des Pyrénées-Atlantiques (en quelques chiffres)

### Le budget primitif 2017 :

Dépenses de fonctionnement : 56,3 millions d'euros

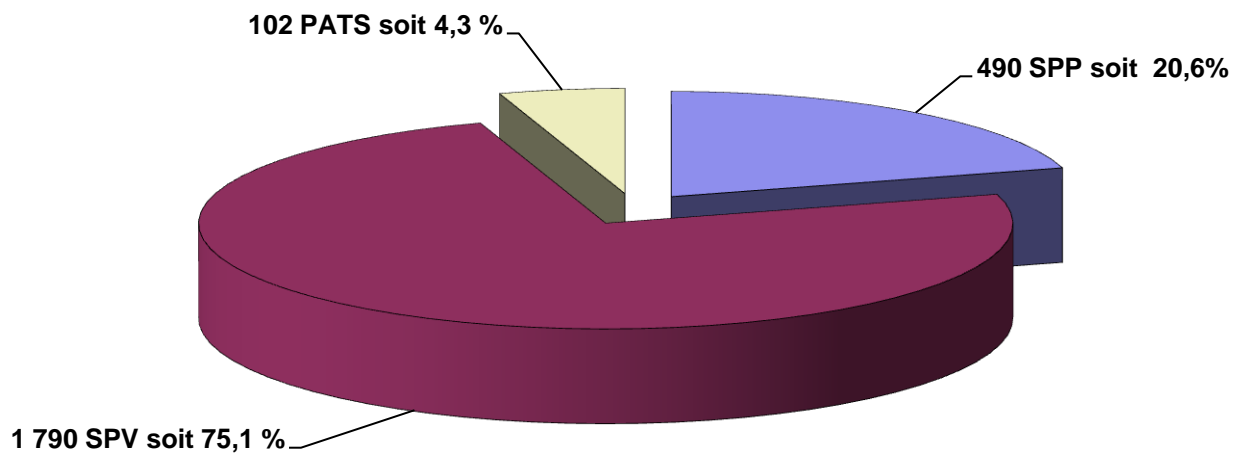
Dépenses d'investissement : 7,4 millions d'euros

### Le parc roulant : 610 véhicules

### Le parc bâtiminaire :

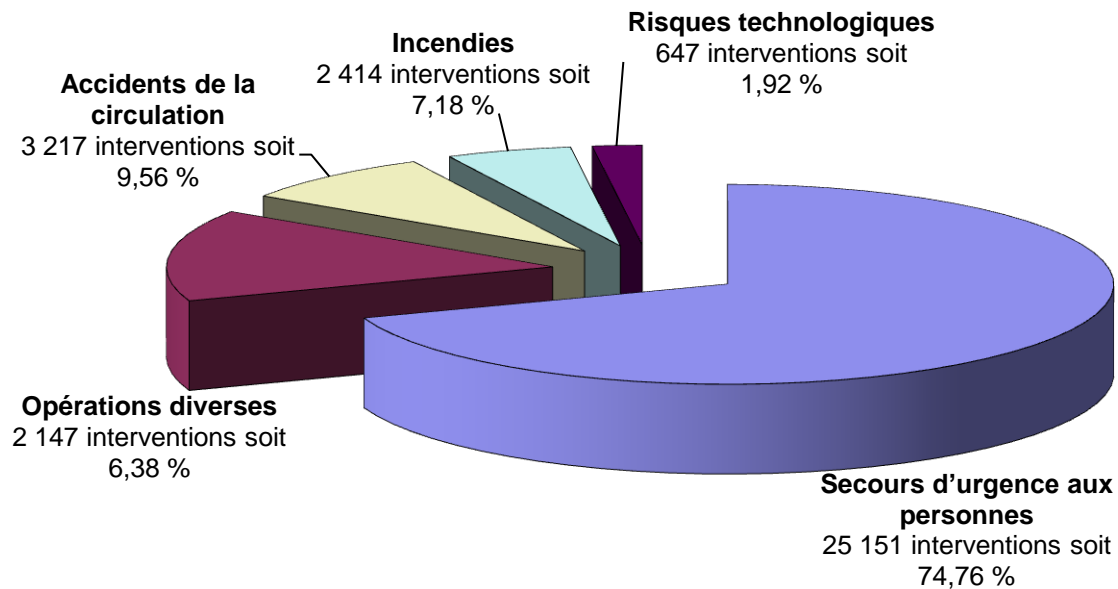
- 49 sites (Centres d'Incendie et de Secours / Centre Logistique et Technique / Direction) dont 37 mis à disposition et 12 en pleine propriété
- 49 086 m<sup>2</sup> de surface dont 23 302 m<sup>2</sup> de remises / locaux techniques et 25 784 m<sup>2</sup> de locaux administratifs / hébergement

## Les effectifs

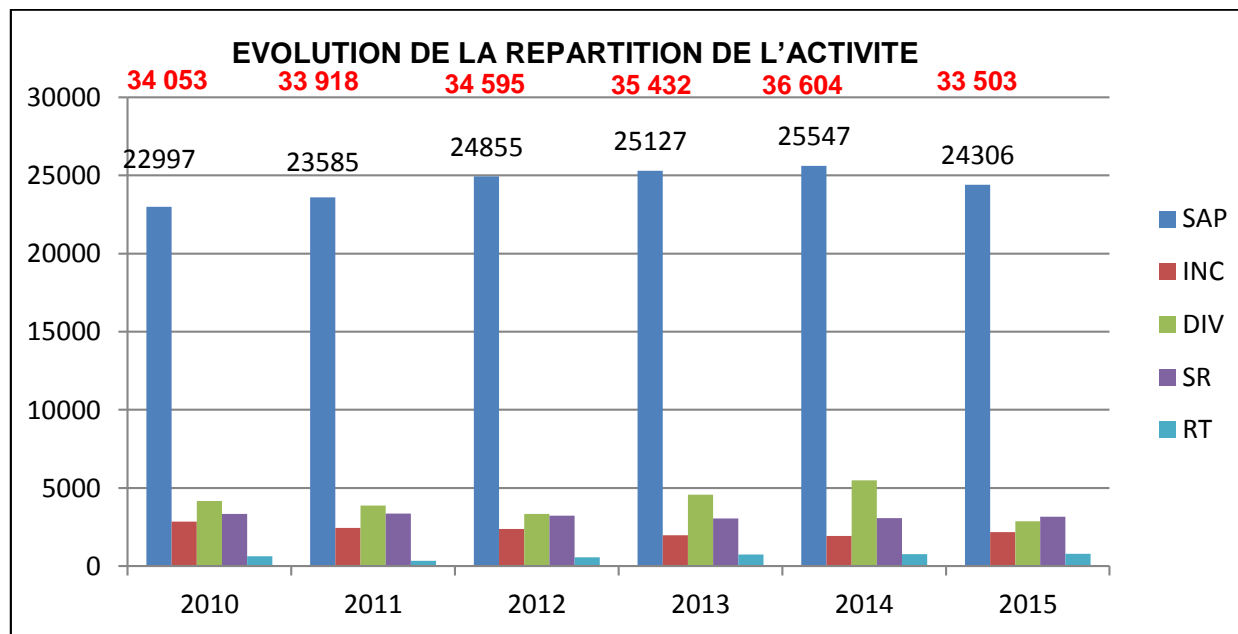


# Assises de l'association des financiers, contrôleurs de gestion et évaluateurs des collectivités locales (AFIGESE)

33 644 interventions en 2016

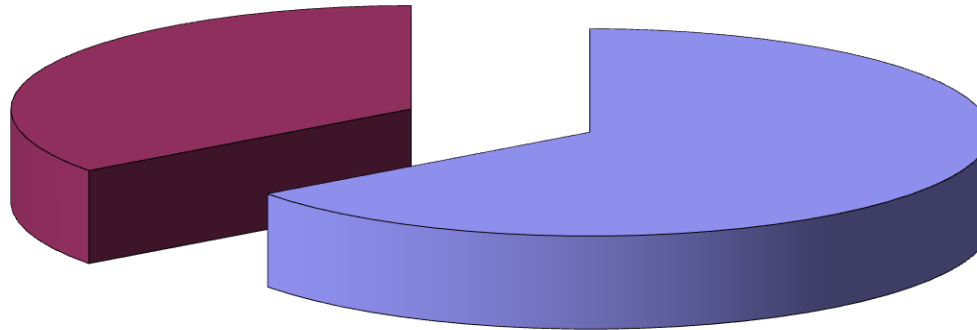


# Assises de l'association des financiers, contrôleurs de gestion et évaluateurs des collectivités locales (AFIGESE)



## La répartition des interventions

Nuit  
35%



Jour  
65%

## Les missions des SDIS : Article L 1424 -2 du CGCT

Les SDIS sont chargés de la prévention, de la protection et de la lutte contre les incendies.

Ils concourent, avec les autres services et professionnels concernés, à la protection et à la lutte contre les autres accidents, sinistres et catastrophes, à l'évaluation et à la prévention des risques technologiques ou naturels ainsi qu'aux secours d'urgence.

Dans le cadre de leurs compétences, ils exercent les missions suivantes :

- 1° La prévention et l'évaluation des risques de sécurité civile
- 2° La préparation des mesures de sauvegarde et l'organisation des moyens de secours
- 3° La protection des personnes, des biens et de l'environnement
- 4° Les secours d'urgence aux personnes victimes d'accidents, de sinistres ou de catastrophes ainsi que leur évacuation



## La Conférence Nationale des Services d'Incendie et de Secours (CNSIS)

### Un organe de régulation :

La conférence nationale des services d'incendie et de secours est consultée sur les projets de loi ou d'acte réglementaire relatifs aux missions, à l'organisation, au fonctionnement ou au financement des services d'incendie et de secours.

La CNSIS est composée :

- D'un député
- D'un sénateur
- D'élus de l'ADF
- D'élus de l'AMF
- De représentants des SPP et des SPV
- De représentants de l'Etat

## Les SDIS : des établissements publics sans cesse en évolution

### Des réformes statutaires successives :

La réforme de 1990

La réforme de 2001

La réforme de 2012

La réforme de 2013

La clause de revoyure de 2016

Une réforme annoncée : ajustement de la réforme de 2012

### Des réformes aux fortes implications budgétaires

## Les SDIS : des établissements au pouvoir bicéphale

LE DIRECTEUR DEPARTEMENTAL (dispose de deux autorités)

❑ Sous l'autorité du préfet ou du maire :

- Direction opérationnelle du corps départemental
- Direction des actions de prévention relevant du SDIS
- Contrôle et coordination de l'ensemble des corps communaux et intercommunaux
- Mise en œuvre opérationnelle de l'ensemble des corps communaux et intercommunaux

## ❑ Sous l'autorité du président du conseil d'administration :

- Il assure la direction administrative et financière de l'établissement
- Il a autorité sur l'ensemble des personnels



“chaque jour à vos côtés”

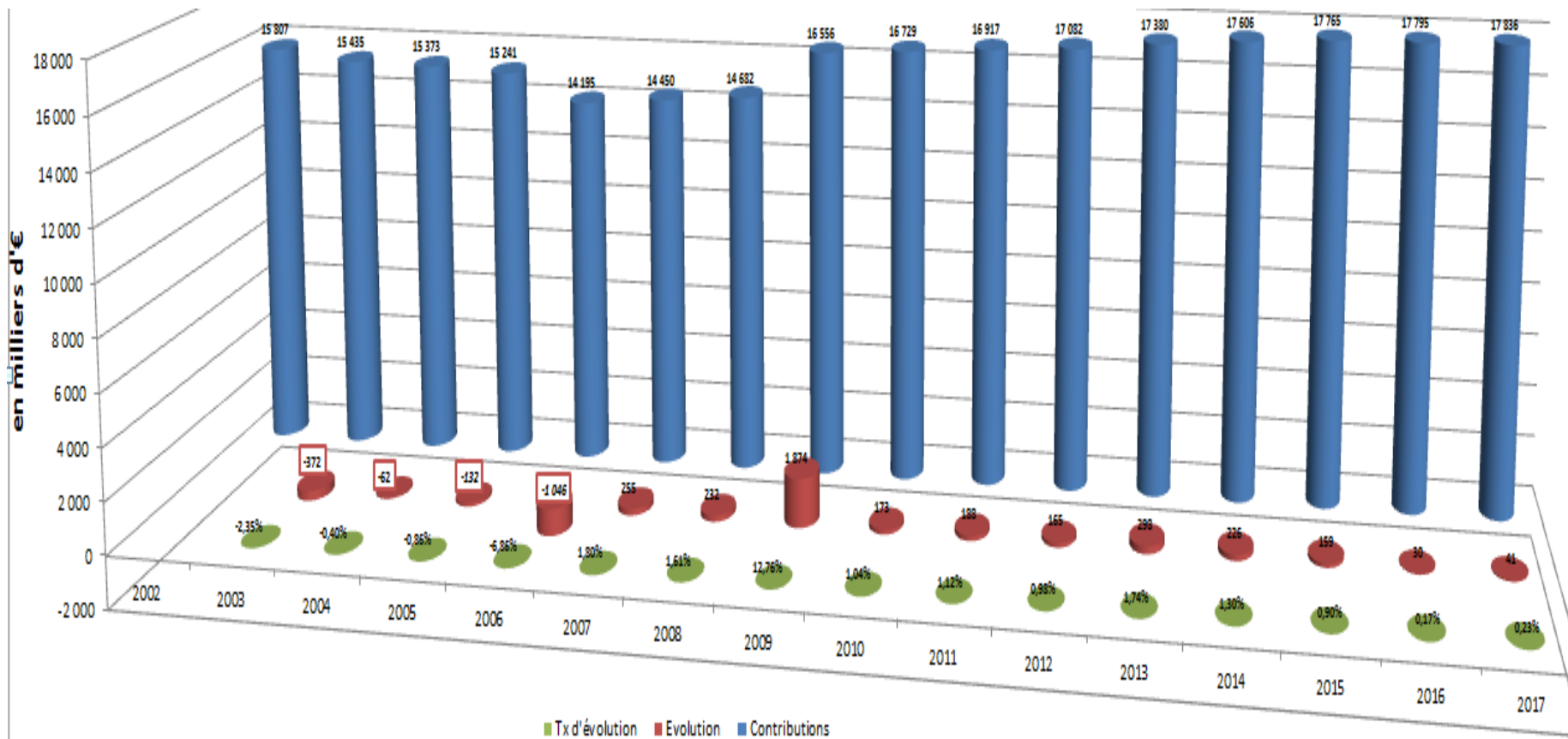


“chaque jour à vos côtés”



“chaque jour à vos côtés”

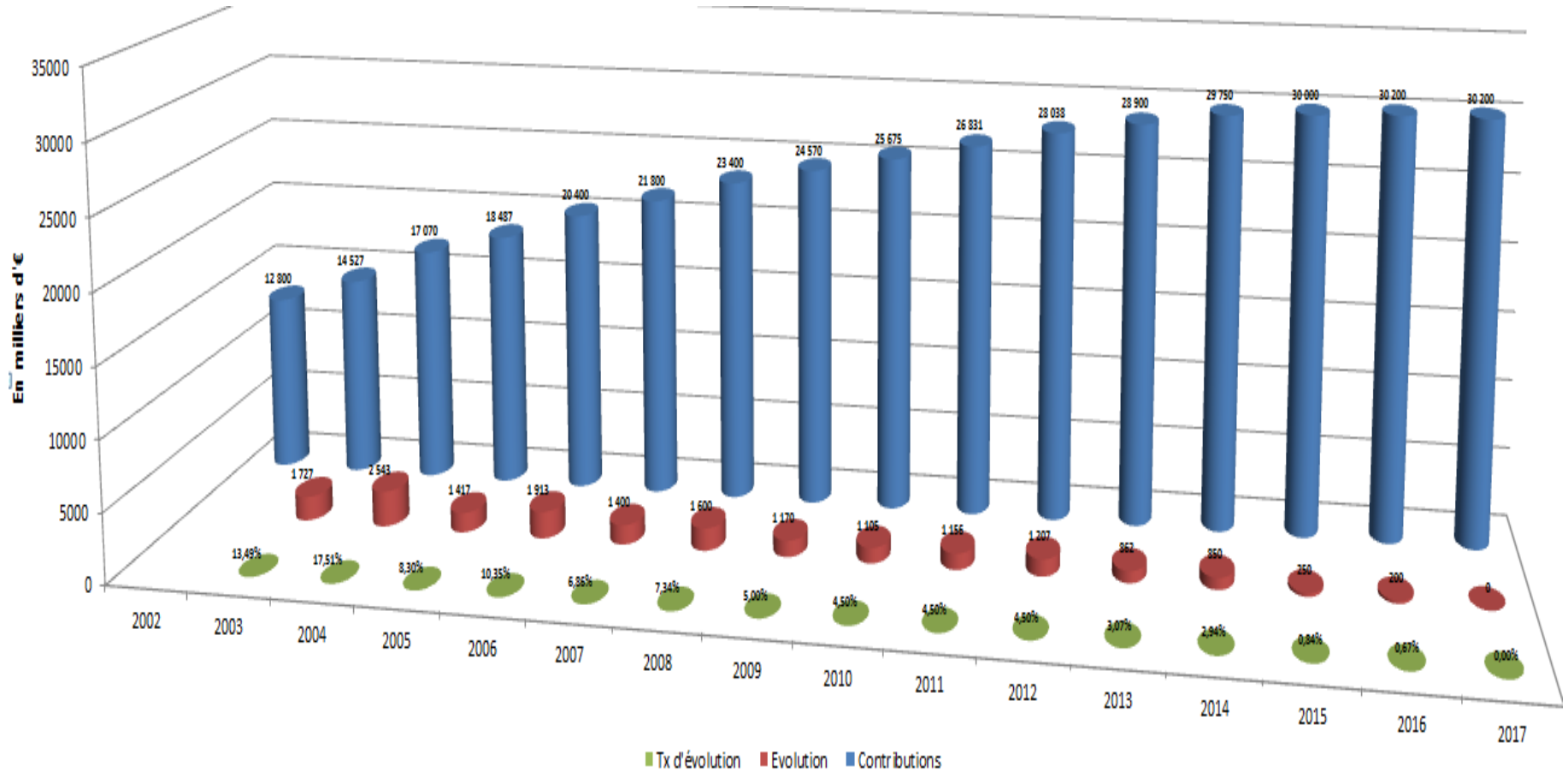
# Assises de l'association des financiers, contrôleurs de gestion et évaluateurs des collectivités locales (AFIGESE)



Participations des communes & EPCI pour la période 2002 – 2017 (En milliers d'euros)



# Assises de l'association des financiers, contrôleurs de gestion et évaluateurs des collectivités locales (AFIGESE)



Participations du département pour la période 2002 - 2017 (En milliers d'euros)

## Les mesures internes pour limiter l'évolution des budgets:

L'organisation interne (projet de service...)

Les effectifs des personnels permanents (POJ, fiches structure)

La dotation aux amortissements

## Les contrôles de gestion : les tableaux de bord

Le taux de couverture

L'armabilité des engins

La simultanéité des départs des sapeurs-pompiers en interventions

## Un premier indicateur : le taux de couverture

→ *quel centre est arrivé 1<sup>er</sup> sur les lieux lors des interventions ?*

### Toute heure :

1er centre SLL	Nb interventions	%
Total	367	100,0%
ORTHEZ	12	3,3%
SALIES-DE-BEARN	319	86,9%
SAUVETERRE-DE-BEARN	11	3,0%
PUYOO	21	5,7%
SAINT-PALAIS	1	0,3%
GPT EST	2	0,5%
MOURENX-ARTIX	1	0,3%

### En journée (7h – 19h) :

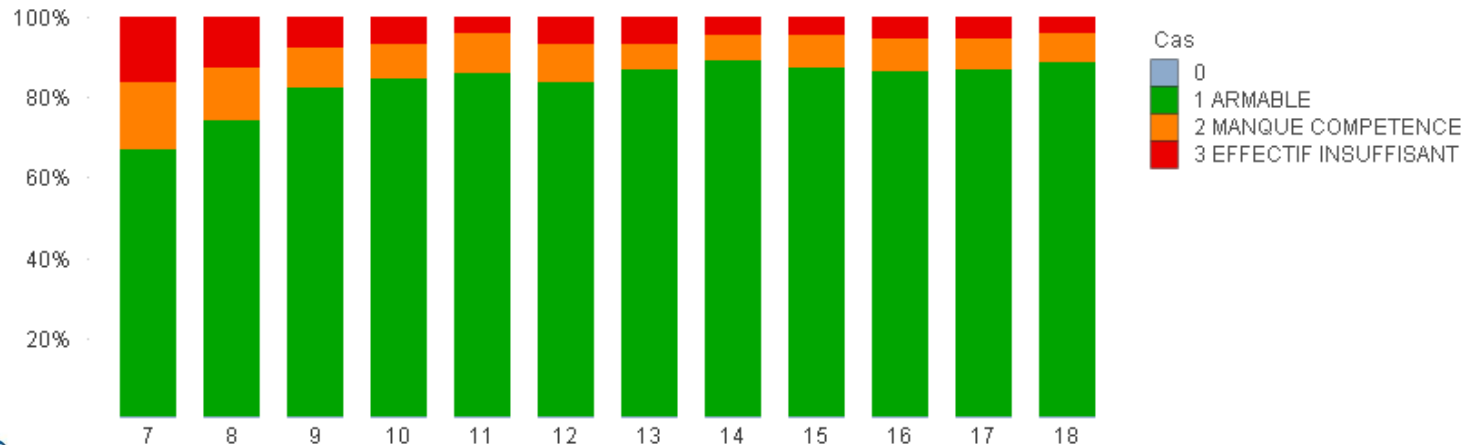
1er centre SLL	Nb interventions	%
Total	238	100,0%
ORTHEZ	11	4,6%
SALIES-DE-BEARN	200	84,0%
SAUVETERRE-DE-BEARN	8	3,4%
PUYOO	16	6,7%
SAINT-PALAIS	1	0,4%
GPT EST	1	0,4%
MOURENX-ARTIX	1	0,4%

## Un second indicateur : l'armabilité des engins

→ Quelles sont nos capacités d'armement des engins en journée ?

FPT8	FPT6	FPT4	VSAV4	VSAV3
9,4%	26,9%	42,6%	73,4%	83,2%
9,4%	26,9%	42,6%	73,4%	83,2%

→ Où se situent les carences ? Disponibilité ? Compétences ?  
Exemple : VSAV à 3



# Assises de l'association des financiers, contrôleurs de gestion et évaluateurs des collectivités locales (AFIGESE)

Comment diminuer les frais de personnel tout en préservant la réponse opérationnelle ?

→ En étudiant le besoin de sapeurs-pompiers en simultanément :  
*Exemple du centre d'incendie et de secours de Pau :*

Date	7	8	9	10	11	12	13	14	15	16	17	18	19	20	21	22	23	0	1	2	3	4	5	6
jeudi 1 janvier 2015	6	6	0	0	10	10	3	3	3	0	12	10	9	9	6	6	0	0	3	3	3	0	0	0
vendredi 2 janvier 2015	3	6	6	5	3	6	6	8	12	12	6	3	13	18	18	3	5	5	0	3	3	0	0	6
samedi 3 janvier 2015	3	8	14	6	15	12	12	21	21	10	8	8	3	8	11	3	6	0	0	3	3	0	0	5
dimanche 4 janvier 2015	5	0	3	3	5	6	3	3	3	3	0	0	8	5	5	3	0	0	0	0	5	3	0	0
lundi 5 janvier 2015	3	6	9	14	8	7	9	11	11	11	11	16	17	11	6	6	3	3	0	0	0	0	3	0
mardi 6 janvier 2015	8	8	11	6	6	6	0	0	0	5	5	11	8	8	8	0	6	6	20	20	12	6	4	1
mercredi 7 janvier 2015	8	11	6	10	8	11	3	8	8	8	8	20	20	10	6	6	2	0	2	0	0	0	3	11
jeudi 8 janvier 2015	11	9	9	6	9	4	13	4	3	6	9	9	0	16	16	0	6	0	0	0	3	5	5	0
vendredi 9 janvier 2015	0	0	8	8	10	6	5	2	5	15	23	14	10	5	8	8	3	5	5	3	3	3	0	3
samedi 10 janvier 2015	5	5	6	9	12	12	9	5	2	3	6	20	20	17	8	15	13	13	9	12	5	5	3	6
dimanche 11 janvier 2015	6	11	21	18	18	18	3	6	9	17	17	20	14	12	6	3	3	3	6	0	0	3	0	0
lundi 12 janvier 2015	0	14	8	8	9	8	0	6	9	3	6	6	12	12	9	0	3	3	0	0	0	0	3	3
mardi 13 janvier 2015	0	0	6	9	11	17	9	10	10	10	3	11	11	13	13	0	0	0	0	0	0	3	3	0
mercredi 14 janvier 2015	0	13	19	13	8	3	3	16	16	9	11	3	3	5	3	3	10	10	5	5	2	2	0	0
jeudi 15 janvier 2015	0	12	12	12	7	5	6	9	6	6	6	3	3	0	3	3	0	0	0	0	0	0	0	3
vendredi 16 janvier 2015	5	17	17	11	11	11	6	11	11	3	6	8	6	6	8	3	3	0	0	3	0	5	0	3
samedi 17 janvier 2015	6	9	6	2	5	5	9	0	6	6	13	7	8	19	19	12	12	0	0	3	3	3	1	0
dimanche 18 janvier 2015	0	8	6	8	6	6	9	6	9	11	3	3	0	0	5	5	0	0	0	0	0	0	8	8
lundi 19 janvier 2015	3	3	10	10	6	15	12	15	15	5	6	6	6	6	3	3	0	0	0	0	0	3	3	5
mardi 20 janvier 2015	5	16	16	0	6	16	18	16	13	18	23	6	6	3	3	7	8	8	6	3	3	6	6	3
mercredi 21 janvier 2015	5	2	3	9	12	9	23	24	12	8	15	17	6	0	8	8	5	5	0	3	3	0	0	0
jeudi 22 janvier 2015	9	14	14	6	5	8	3	6	3	6	3	3	3	0	7	7	8	8	5	0	0	0	0	0

# Assises de l'association des financiers, contrôleurs de gestion et évaluateurs des collectivités locales (AFIGESE)

- Définition d'effectifs de garde ajustés

	BASSE SAISON																																			
	lundi à jeudi									vendredi									samedi									dimanche								
	SPP			SPV			POJ			SPP			SPV			POJ			SPP			SPV			POJ			SPP			SPV			POJ		
	24	12J	12J	S	12N	J	S	N	24	12J	12J	S	12N	J	S	N	24	12J	12J	S	12N	J	S	N	24	12J	12J	S	12N	J	S	N				
ANGLET	16	9	3	1	5	28	22	21	18	7	3	0	5	28	23	23	18	3	7	0	5	28	23	23	17	3	7	2	4	27	23	21				
PAU	17	8	3	0	5	28	22	22	17	7	4	0	5	28	22	22	17	6	4	0	6	27	23	23	17	6	4	0	5	27	22	22				
ST JEAN	4	4	1		2	9		6	4	4	1		2	9		6	4	3	2		2	9		6	4	3	2		2	9		6				
HENDAYE	3	2	1		3	6		6	3	2	1		3	6		6	3	1	2		3	6		6	3	1	2		3	6		6				
OLORON	4	3	0		2	7		6	4	3	0		2	7		6	4	0	2		2	6		6	3	0	3		3	6		6				
ORTHEZ	3	3	0		3	6		6	3	3	0		3	6		6	3	0	3		3	6		6	3	0	3		3	6		6				
MOURENX	4	3	1		2	8		6	4	3	1		2	8		6	4	2	2		2	8		6	3	2	3		3	8		6				
	HAUTE SAISON																																			
	lundi à jeudi									vendredi									samedi									dimanche								
	SPP			SPV			POJ			SPP			SPV			POJ			SPP			SPV			POJ			SPP			SPV			POJ		
	24	12J	12J	S	12N	J	S	N	24	12J	12J	S	12N	J	S	N	24	12J	12J	S	12N	J	S	N	24	12J	12J	S	12N	J	S	N				
ANGLET	17	10	4	1	7	31	25	24	19	8	4	0	7	31	26	26	18	7	6	0	8	31	26	26	17	7	6	3	6	30	26	23				
PAU	17	8	3	0	5	28	22	22	17	7	4	0	5	28	22	22	17	6	4	0	6	27	23	23	17	6	4	0	5	27	22	22				
ST JEAN	5	2	4		2	11		7	6	2	3		1	11		7	6	3	2		1	11		7	6	3	2		1	11		7				
HENDAYE	3	3	2		3	8		6	3	3	2		3	8		6	3	3	2		3	8		6	3	3	2		3	8		6				
OLORON	4	3	0		2	7		6	4	3	0		2	7		6	4	0	2		2	6		6	3	0	3		3	6		6				
ORTHEZ	3	3	0		3	6		6	3	3	0		3	6		6	3	0	3		3	6		6	3	0	3		3	6		6				
MOURENX	4	3	1		2	8		6	4	3	1		2	8		6	4	2	2		2	8		6	3	2	3		3	8		6				

## Les pistes de développement **externes**

Une nouvelle définition des missions des SDIS

Une nouvelle organisation territoriale (territoriale – régionale – zonale – autre)

Une normalisation des véhicules à l'échelon national

Un système informatique de gestion opérationnelle unique (SGO)

Une nouvelle prestation de fidélisation et de reconnaissance pour les sapeurs-pompiers volontaires

## Les risques potentiels

### Le volontariat et ses limites

La disponibilité en période diurne

La disponibilité en week-end

La législation sur le temps de travail (directive européenne...)

### Le temps de travail des sapeurs-pompiers professionnels

Les recours contentieux actuels (équivalence de la garde de 24 heures)

La conformité du décret de décembre 2013 aux textes européens

La réforme du code du travail

### Le nouveau projet de réforme statutaire des sapeurs-pompiers professionnels



## Conclusions

Une mise à niveau des ressources (humaines – matérielles – casernements) à partir de la départementalisation

Des évolutions statutaires en nombre

Une nécessaire adaptation des SDIS au contexte économique

Des risques potentiels (réformes statutaires – temps de travail des SPP – volontariat)

Une gestion vertueuse des budgets des SDIS depuis de nombreuses années



Merci  
pour votre  
attention